

# Midi Excavadoras

## SERIE E

CX70E | CX75E | CX85E | CX90E | CX100E



**CASE**  
CONSTRUCTION



## CX70E

PLUMA MONO  
SIN SALIENTE TRASERO

Motor V2607-CR-T

Potencia del motor 44,3 kW - 60,2 hp

Peso operativo 7290 kg



## CX75E

PLUMA TRIPLE ARTICULACION  
RADIO CORTO

Motor V2607-CR-T

Potencia del motor 44,3 kW - 60,2 hp

Peso operativo 7580 kg



## CX85E

PLUMA LATERAL FIJA  
SIN SALIENTE TRASERO

Motor 4TNV98CT

Potencia del motor 53,7 kW - 73,0 hp

Peso operativo 8830 kg



## CX90E

PLUMA SWING  
SIN SALIENTE TRASERO

Motor 4TNV98CT

Potencia del motor 53,7 kW - 73,0 hp

Peso operativo 9210 kg



## CX100E

PLUMA TRIPLE ARTICULACION  
SIN SALIENTE TRASERO

Motor 4TNV98CT

Potencia del motor 53,7 kW - 73,0 hp

Peso operativo 10080 kg



# CUMPLIR ADAPTARSE EVOLUCIONAR.

## PRESENTAMOS LA SERIE EVOLUTION

La serie Evolution combina las prestaciones habituales de elevación y carga de CASE con «funciones inteligentes» electrohidráulicas totalmente nuevas, que mejoran la experiencia a bordo y garantizan los mejores ajustes para cada tarea, por difícil que sea.





# NUEVAS MÁQUINAS, PRESTACIONES DE ÚLTIMA GENERACIÓN

## PRODUCTIVA HASTA LA MÉDULA

Diseñada pensando tanto en los propietarios como en los operadores, la nueva gama E-Series Midi está equipada con grandes prestaciones para aumentar la productividad en cualquier obra.

### MODELOS SIN SALIENTE TRASERO

Trabaje en espacios reducidos sin comprometer la estabilidad con soluciones de diseño inteligentes, como la luz interna opcional y el contrapeso adicional de 440 kg.

### GRAN CAPACIDAD HIDRÁULICA

con hasta 3 circuitos auxiliares compatibles con una amplia gama de accesorios: trabajar eficazmente en cualquier aplicación.

### MODO DE DESPLAZAMIENTO CON CONTROL DE DIRECCIÓN POR JOYSTICK

¡Nunca ha sido tan fácil excavar y rellenar!

### MODELOS CON PLUMA TRIPLE ARTICULACION

Mayor altura de descarga, mayor alcance horizontal y la posibilidad de excavar mucho más cerca de la máquina.

### JOYSTICKS ERGONÓMICOS

con interruptores electroproporcionales de rodillo: una mayor capacidad de control se traduce en más productividad

### CONTROLES UBICADOS DE FORMA INTUITIVA

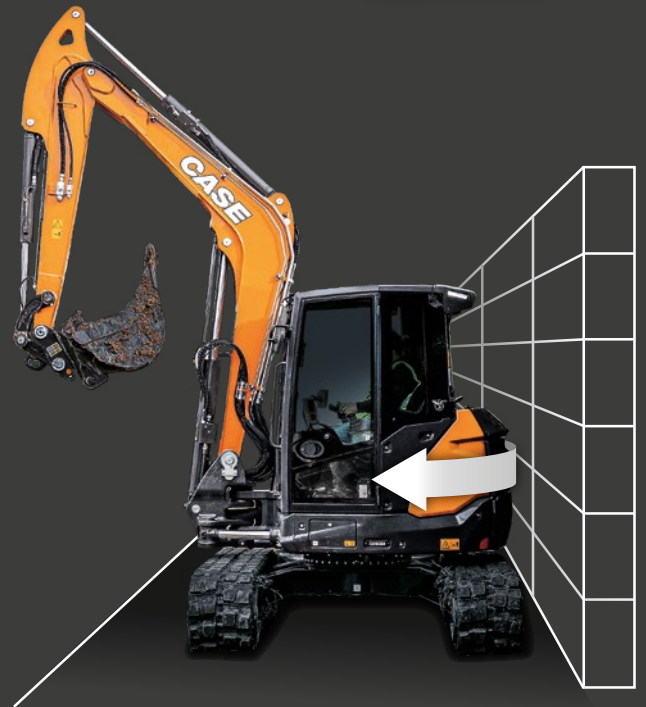
Gestione todos los aspectos de la excavadora a través de la pantalla de a bordo.





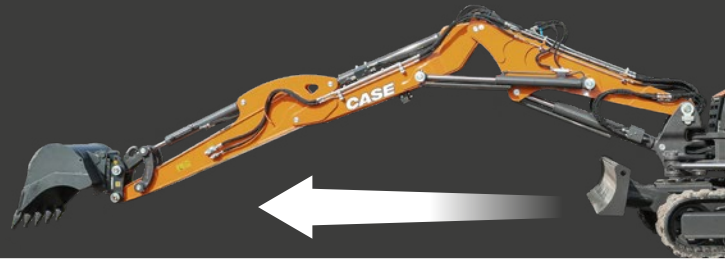


ESCANEA O HAZ CLIC  
EN EL QR PARA  
ESCUCHAR LA VOZ DE  
NUESTROS CLIENTES



#### SIN SALIENTE TRASERO

Máxima flexibilidad manteniendo la mejor estabilidad de su clase.



#### PLUMA DE TRIPLE ARTICULACIÓN

- Mayor altura de descarga;
- Mayor alcance horizontal;
- Posibilidad de excavar mucho más cerca de la máquina.



#### CONTROLES

Ubicación intuitiva de los pulsadores y del interruptor de rodillo.



# ELIJA LA SOLUCIÓN DE EXCAVACIÓN INTELIGENTE.

SEIS EXCELENTES RAZONES

PARA ELEGIR UNA MÁQUINA COMPACTA



## 1 MÁXIMO RENDIMIENTO EN UN PAQUETE VERSÁTIL

Excavadoras compactas,  
potentes y adaptables;

Variados tipos de pluma con gran  
estabilidad;

Gran capacidad hidráulica,  
compatible con una amplia gama  
de implementos;

Hasta 3 circuitos auxiliares.

## 2 PLUMAS PARA TODAS LAS NECESIDADES

Pluma individual: robusta, fiable,  
excavación profunda (CX70E,  
CX90E);

Pluma de triple articulación:  
maniobrable, gran alcance y altura  
de descarga (CX75E, CX100E);

Pluma lateral fija: excelente  
capacidad de elevación y  
visibilidad, y saliente delantero  
reducido (CX85E).

## 3 CONFORT DE PRIMERA CLASE

Joysticks ergonómicos;;

Controles ubicados de forma intuitiva;

Posición cómoda para el operador;

Pedales de desplazamiento plegables;

Llamadas en manos libres con radio  
Bluetooth;

Aire acondicionado automático;

Bajo nivel de ruido y vibraciones.



ESCANEA O HAZ CLIC  
EN QR PARA VER EL  
VÍDEO COMPLETO



## 4 **TECNOLOGÍA PUNTA**

Arquitectura hidráulica muy avanzada: ajuste los movimientos, los modos de funcionamiento y caudal de circuitos auxiliares a través del ordenador de a bordo\*;

Modo de traslación con joysticks de dirección;

2 velocidades de desplazamiento con cambio automático.

\* En los modelos aplicables.

## 5 **GRAN EFICACIA**

El motor con mayor potencia de su categoría;

Bomba de caudal variable regulable con control electrónico y modo de funcionamiento económico: menor consumo de combustible;

Ralentí automático: mayor eficiencia de combustible y menor nivel de ruido.

## 6 **SEGURIDAD SUPERIOR Y FIABILIDAD**

Luces LED, grandes retrovisores y cámara trasera para una gran visibilidad panorámica;

Inteligente diseño de ventana frontal de 2 piezas para una gran visibilidad inferior y superior;

Alarma de traslación;

Componentes de vanguardia.







# POTENCIA LIMPIA Y EFICIENTE.

## LA SOSTENIBILIDAD CAMBIA EL MUNDO

Cada componente contribuye a crear una máquina de alto rendimiento, que ofrece la máxima producción cuando es necesario o se esfuerza por lograr la eficiencia del combustible para mejorar los costes de funcionamiento.



Motores Stage V potentes y fiables.



Tres modos de funcionamiento - Power, Standard y Economy - seleccionables a través de la pantalla de a bordo.



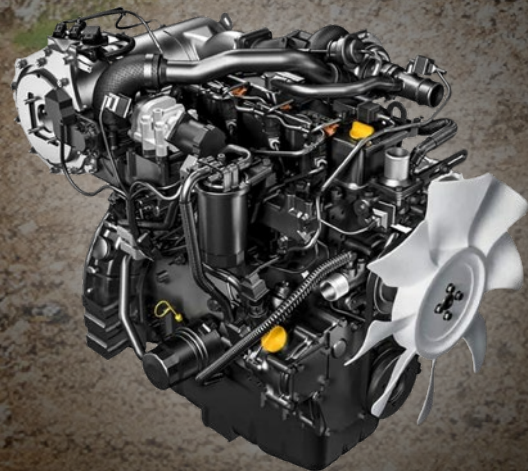
Control electrónico de las revoluciones del motor con ralentí automático, que reduce al mínimo el consumo de combustible y los niveles de ruido y vibraciones.



Bomba de caudal variable, regulable y controlada electrónicamente, que suministra aceite sólo cuando es necesario.



Aceite biodegradable Panolin: una alternativa de aceite ecológica que garantiza un excelente desempeño y durabilidad.





# OPERAR CON FACILIDAD.

## PRODUCTIVIDAD Y CONFORT COMBINADOS

Las máquinas CASE Serie E Midi son modelos premium con una amplia variedad de características de alta tecnología en la cabina que abogan por la comodidad del operador.

### ORDENADOR DE A BORDO CON PANTALLA MULTIFUNCIÓN

Diagnóstico y emergencias de la máquina;  
Ajustes hidráulicos y de modo de funcionamiento;  
Pantalla para la cámara de visión trasera;  
Control de regeneración del DPF;  
Control automático del aire acondicionado;  
...¡y mucho, mucho más!

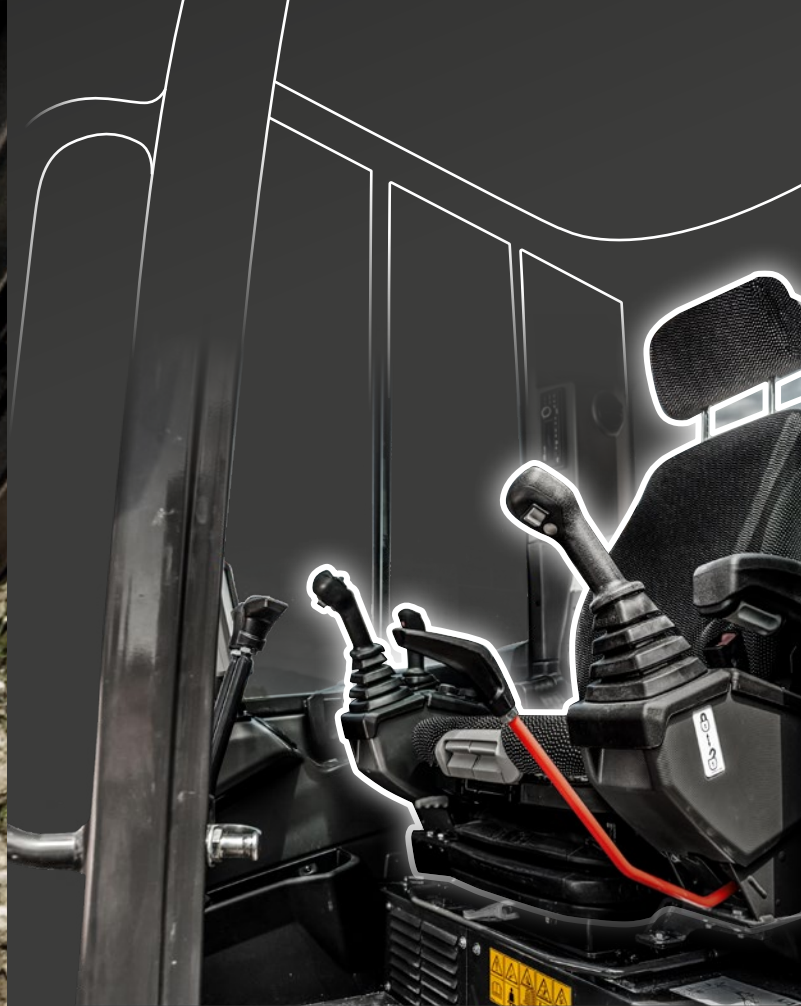
### RADIO DAB

con conectividad Bluetooth, que permite realizar llamadas telefónicas con manos libres.

### PUESTO DE MANDO ERGONÓMICO Y ESPACIOSO

3 tipos de opciones de asiento, con suspensión mecánica o neumática, y con opción de función de calentamiento. El diseño de las empuñaduras de los joysticks garantiza una excelente comodidad para el operador, mientras que la ubicación intuitiva de los pulsadores y los interruptores electroproporcionales de los rodillos maximiza la productividad.





### POSICIÓN OPERATIVA

La espaciosa y ergonómica cabina del operador ofrece un máximo confort y productividad.



### ORDENADOR DE A BORDO

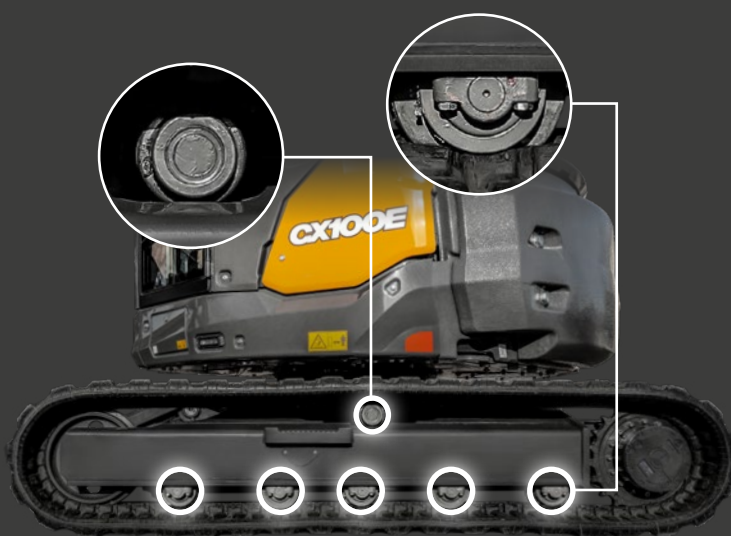
Todos los ajustes clave al alcance de su mano.





### CABINA ABATIBLE

Con todos los puntos de mantenimiento accesibles desde el suelo.



### TREN DE RODAJE

Cinco rodillos inferiores y uno superior.  
Máxima estabilidad y comodidad durante la traslación.





# CONFÍE EN UN DISEÑO ROBUSTO.

## EL BUEN FUNCIONAMIENTO, AHORA MÁS FÁCIL

Las máquinas CASE están diseñadas con componentes procedentes de los mejores proveedores.

Con nuestras midi-excavadoras de cadenas de la serie E, el mantenimiento es fácil y seguro gracias a la cabina abatible. Una vez inclinada, operación rápida y sencilla, todos los puntos de mantenimiento quedan perfectamente accesibles desde el suelo.

El accionamiento reversible del ventilador, controlable a través de la pantalla de a bordo, permite un intercambio térmico óptimo y una limpieza eficaz del radiador.

El tren de rodaje se ha diseñado con 5 rodillos inferiores (con una combinación de pestañas externas e internas) y 1 rodillo superior para proporcionar la máxima estabilidad y comodidad durante la traslación, así como para minimizar la posibilidad de que se produzcan desprendimientos.





# MANTENER EL MÁXIMO RENDIMIENTO.

## EXCELENTES SERVICIOS POSVENTA

Mantén el máximo rendimiento de las máquinas y protege el valor de tu inversión con la amplia oferta de recambios CASE de primera calidad.

### **Genuine Parts** HIGH PERFORMANCE

Optimiza las prestaciones y añade valor a tu máquina con piezas originales de primera calidad.

### **Attachments** BUSINESS SOLUTIONS

Añade versatilidad a las prestaciones con los implementos CASE, diseñados para las máquinas CASE y probados por los ingenieros de CASE.

### **FLEETPRO**

Asegura las prestaciones de tu máquina más allá de la garantía y gestiona tu presupuesto con la gama de piezas de segunda línea con calidad CASE.

### **Reman Parts** REMANUFACTURED

Opta por una calidad sostenible con piezas reconstruidas diseñadas para equipos CASE de cualquier año.

## **CASE** CONSTRUCTION | **ServiceSolutions**

Disfruta de la tranquilidad de saber que CASE Service Solutions mantendrá tus equipos en las mejores condiciones, con el máximo tiempo de actividad, sin costes inesperados, y te ayudará a optimizar tu rentabilidad.



### **CASE CARE**

Maximiza la eficiencia y el tiempo de actividad de tu máquina con este programa de mantenimiento programado.



### **CASE PROTECT**

Evita los costes inesperados con este programa de ampliación de la garantía.



### **CASE FLUID ANALYSIS**

Asegura el tiempo de actividad de tu máquina con informes detallados.



### **CASE SITEWATCH**

Aumenta la rentabilidad de tu máquina siguiendo y gestionando los datos operativos de tu flota.

### **CASE SITECONNECT**

Conecta tu máquina con el concesionario para recibir asistencia remota.







# FICHA TÉCNICA

ESPECIFICACIONES		CX70E	CX75E	CX85E	CX90E	CX100E
PLUMA		MONOBLOQUE SIN SALIENTE TRASERO	TRIPLE ARTICULACIÓN RADIO CORTO	FIJA SIN SALIENTE TRASERO	SWING SIN SALIENTE TRASERO	TRIPLE ARTICULACIÓN SIN SALIENTE TRASERO
<b>GENERAL</b>						
Peso operativo ISO 6016 con orugas de goma (con cucharón, operador y depósito de gasóleo lleno)	kg	7290	7580	8830	9210	10080
Presión específica sobre el suelo	kg/cm <sup>2</sup>	0,34	0,35	0,39	0,40	0,44
Velocidad de desplazamiento	km/h	1. <sup>a</sup> : 0 ÷ 2,1 / 2. <sup>a</sup> : 0 ÷ 4,2 (AUTO DOS VELOCIDADES)	1. <sup>a</sup> : 0 ÷ 2,1 / 2. <sup>a</sup> : 0 ÷ 4,2 (AUTO DOS VELOCIDADES)	1. <sup>a</sup> : 0 ÷ 2,6 / 2. <sup>a</sup> : 0 ÷ 5,2 (AUTO DOS VELOCIDADES)	1. <sup>a</sup> : 0 ÷ 2,6 / 2. <sup>a</sup> : 0 ÷ 5,2 (AUTO DOS VELOCIDADES)	1. <sup>a</sup> : 0 ÷ 2,6 / 2. <sup>a</sup> : 0 ÷ 5,2 (AUTO DOS VELOCIDADES)
Velocidad de rotación del chasis superior	rpm	11,0	11,0	9,5	9,5	9,5
<b>DIMENSIONES</b>						
Ancho de vía	mm	2100	2100	2320	2320	2320
Radio de giro trasero	mm	1050	1050	1220	1220	1220
Altura de la cabina	mm	2680	2680	2680	2680	2680
Longitud de transporte (brazo estándar/largo)	mm	5480 / 5460	5562 / 5582	5820 / 5650	6280 / 6310	6060 / 6530
<b>MOTOR</b>						
Fabricante		Kubota	Kubota	Yanmar	Yanmar	Yanmar
Nombre del modelo (para manuales y folletos)		V2607-CR-T	V2607-CR-T	4TNV98CT	4TNV98CT	4TNV98CT
Nivel de emisiones		Stage V	Stage V	Stage V	Stage V	Stage V
Potencia del motor	kW CV rpm	44,3 60,2 2300	44,3 60,2 2300	53,7 73,0 2100	53,7 73,0 2100	53,7 73,0 2100
Cilindrada	cc	2615	2615	3319	3319	3319
Cilindros	n.º	4	4	4	4	4
Refrigeración		líquido	líquido	líquido	líquido	líquido
Combustible		diésel	diésel	diésel	diésel	diésel
Alternador	V (A)	12 (60)	12 (60)	12 (80)	12 (80)	12 (80)
Batería	V (Ah/A)	12 (95)	12 (95)	12 (100/900)	12 (100/900)	12 (100/900)
<b>SISTEMA HIDRÁULICO</b>						
Tipo de circuito		Sistema de centro cerrado con detección de carga con válvula de control "Flow Sharing"	Sistema de centro cerrado con detección de carga con válvula de control "Flow Sharing"	Sistema eHPQ Rexroth	Sistema eHPQ Rexroth	Sistema eHPQ Rexroth
Tipo de bomba		1 bomba variable hidráulica LS con control electrónico + 1 bomba de engranajes	1 bomba variable hidráulica LS con control electrónico + 1 bomba de engranajes	1 bomba electrónica (EOC) de caudal variable + 1 bomba de engranajes en la TDF del motor (ACCIONAMIENTO DEL VENTILADOR)	1 bomba electrónica (EOC) de caudal variable + 1 bomba de engranajes en la TDF del motor (ACCIONAMIENTO DEL VENTILADOR)	1 bomba electrónica (EOC) de caudal variable + 1 bomba de engranajes en la TDF del motor (ACCIONAMIENTO DEL VENTILADOR)
Capacidad de bombeo	l/mín	141 + 27,8	141 + 27,8	192	192	192
Presión máx. de calibración del circuito	bares	280	280	290	290	290
Caudal (presión máxima) sistema auxiliar AUX1	l/mín (bar)	85 (200)	85 (200)	160 (200)	160 (200)	160 (200)
Caudal (presión máxima) sistema auxiliar AUX1 - modo trituradora	l/mín (bar)	60 (180)	60 (180)	62 (180)	62 (180)	62 (180)
Caudal (presión máxima) sistema auxiliar AUX2	l/mín (bar)	65/90 (280)	65/90 (280)	110/60 (290)	110/60 (290)	110/60 (290)
Caudal (presión máxima) sistema auxiliar AUX3	l/mín (bar)	45 (280)	45 (280)	50 (250)	50 (250)	50 (250)
<b>PRESTACIONES</b>						
Profundidad de excavación brazo estándar (brazo largo)	mm	4070 (4270)	4120 (4320)	3670 (4020)	4130 (4480)	4320 (4670)
Altura máx. de descarga con brazo estándar (brazo largo)	mm	4450 (4590)	5490 (5670)	5180 (5420)	4660 (4880)	5960 (6270)
Fuerza de rotura del cucharón ISO 6015	daN	4850	4850	6300	6300	6300
Fuerza de arranque del brazo estándar ISO 6015 (brazo largo)	daN	2900 (2700)	2900 (2700)	4350 (3850)	4350 (3850)	4350 (3850)





ESPECIFICACIONES		CX70E	CX75E	CX85E	CX90E	CX100E
PLUMA		MONOBLOQUE SIN SALIENTE TRASERO	TRIPLE ARTICULACIÓN RADIO CORTO	FIJA SIN SALIENTE TRASERO	SWING SIN SALIENTE TRASERO	TRIPLE ARTICULACIÓN SIN SALIENTE TRASERO
Capacidad de elevación 1 m de altura - 3 m de alcance - brazo est - cuchilla bajada - frontal	kg	3150	2140	4420	5610	4270
Capacidad de elevación 1 m de altura - 3 m de alcance - brazo est - cuchilla bajada - lateral	kg	2170	2110	3540	3250	3570
Fuerza de tracción	daN	7150	7150	7960	7960	7960
Pendiente máxima	% / °	60 % / 30°	60 % / 30°	60 % / 30°	60 % / 30°	60 % / 30°
<b>LLENADOS</b>						
Depósito de combustible	l	85,0	85,0	105,0	105,0	105,0
Tanque del aceite hidráulico	l	60,0	60,0	85,0	85,0	85,0
Capacidad del sistema hidráulico	l	80,0	80,0	135,0	135,0	135,0
Capacidad del sistema de refrigeración	l	12,0	12,0	23,0	23,0	23,0
Aceite del motor	l	10,2	10,2	10,0	10,0	10,0
<b>CONTROLES</b>						
Pluma, balancín, cazo y giro de la superestructura		2 joysticks de control	2 joysticks de control	2 joysticks electrónicos canbus	2 joysticks electrónicos canbus	2 joysticks electrónicos canbus
Pluma con giro		interruptor electroproporcional en el joystick de la izquierda	interruptor electroproporcional en el joystick de la izquierda	N/A	1 rodillo electrónico canbus en el joystick de la izquierda	1 rodillo electrónico canbus en el joystick de la izquierda
Pluma de dos piezas		N/A	interruptor electroproporcional en el joystick de la derecha	N/A	N/A	1 rodillo electrónico canbus en el joystick de la derecha
Desplazamiento		2 palancas de piloto	2 palancas de piloto	2 pedales/ palancas electrónicas canbus	2 pedales/ palancas electrónicas canbus	2 pedales/ palancas electrónicas canbus
Hoja dozer		mando pilotado	mando pilotado	1 joystick electrónico canbus	1 joystick electrónico canbus	1 joystick electrónico canbus
Sistema auxiliar AUX1		interruptor electroproporcional en el joystick de la derecha	interruptor electroproporcional en el joystick de la derecha	1 rodillo electrónico canbus en el joystick de la derecha	1 rodillo electrónico canbus en el joystick de la derecha	1 rodillo electrónico canbus en el joystick de la derecha
Sistema auxiliar AUX2		interruptor electroproporcional en el joystick de la derecha	interruptor electroproporcional en el joystick de la derecha	1 rodillo electrónico canbus en el joystick de la derecha	1 rodillo electrónico canbus en el joystick de la derecha	1 rodillo electrónico canbus en el joystick de la derecha
Sistema auxiliar AUX3		interruptor electroproporcional en el joystick de la izquierda	interruptor electroproporcional en el joystick de la izquierda	1 rodillo electrónico canbus en el joystick de la izquierda	1 rodillo electrónico canbus en el joystick de la izquierda	1 rodillo electrónico canbus en el joystick de la izquierda
<b>PLUMA y BRAZO</b>						
Longitud estándar del brazo	mm	1900	1900	1760	1760	1760
Longitud estándar del brazo	mm	2100	2100	2110	2110	2110
<b>HOJA DOZER</b>						
Ancho	mm	2100	2100	2320	2320	2320
<b>TREN DE RODAJE</b>						
Rodillos inferiores	n.º	5 derecha + 5 izquierda	5 derecha + 5 izquierda	"5 derecha + 5 izquierda (orugas de goma) - 6 derecha + 6 izquierda (orugas de acero u orugas de acero/caucho)"	"5 derecha + 5 izquierda (orugas de goma) - 6 derecha + 6 izquierda (orugas de acero u orugas de acero/caucho)"	"5 derecha + 5 izquierda (orugas de goma) - 6 derecha + 6 izquierda (orugas de acero u orugas de acero/caucho)"
Rodillos superiores	n.º	1	1	1	1	1
Anchura de las orugas de acero o acero/caucho	mm	450	450	450 est (600 opc)	450 est (600 opc)	450 est (600 opc)
Anchura total (con zapatas de 450 mm)	mm	2100	2100	2320	2320	2320
Longitud de las cadenas	mm	2745	2745	2880	2880	2880



# ESTÁNDAR Y OPCIONALES.

	CX70E	CX75E	CX85E	CX90E	CX100E
Desplazamiento de 2 velocidades con cambio automático a una marcha inferior (de 2.ª a 1.ª si se necesita más tracción) y cambio a una marcha superior	●	●	●	●	●
Aire acondicionado y calefacción automáticos	●	●	●	●	●
Contrapeso adicional	○	●	○	○	●
Filtro de aire con válvula de drenaje e indicador eléctrico antiobstrucción	●	●	●	●	●
Antirrobo	○	○	○	○	○
Lubricación automática centralizada	○	○	○	○	○
AUX1	●	●	●	●	●
AUX2	●	●	●	●	●
AUX3	○	○	○	○	○
Aceite hidráulico y lubricantes estándar	●	●	●	●	●
Aceite y lubricantes biohidráulicos	○	○	○	○	○
Protección del cilindro de elevación de la pluma y del cilindro de la hoja topadora	●	●	●	●	●
Cucharas	○■	○■	○■	○■	○■
CASE Sitewatch y SiteConnect	●	●	●	●	●
Suministro de caudal constante (para trituradora)	○	○	○	○	○
Desagüe directo al depósito de aceite	●	●	●	●	●
Flotador topador	○	○	○	○	○
Hoja dozer estándar	●	●	●	●	●
Hoja dozer de 6 vías	○	○	○	○	○
Desviador eléctrico entre efecto simple y efecto doble AUX1	●	●	●	●	●
Bomba eléctrica de llenado de combustible con función de parada automática	●	●	●	●	●
Control electrónico proporcional de RPM con ralentí automático	●	●	●	●	●
Luces de trabajo LED estándar (pluma, capó derecho y frontal de la cabina)	●	●	●	●	●
Luces de trabajo LED adicionales (cabina-trasera)	○	○	○	○	○
FOPS Nivel 2	■	■	■	■	■
Rejilla de protección frontal	■	■	■	■	■
Asiento de tela con suspensión mecánica premium	○	○	○	○	○
Asiento de tela con suspensión neumática	○	○	○	○	○
Asiento de tela con suspensión neumática y calefacción	○	○	○	○	○
Configuración de la trituradora	○	○	○	○	○
Kit de manipulación de objetos	○	○	○	○	○
Cambiador de patrón	-	-	●	●	●
Enchufe rápido para conductos hidráulicos	○	○	○	○	○
Enchufes rápidos (mecánicos e hidráulicos)	○■	○■	○■	○■	○■
Radio DAB, Bluetooth, USB, entrada auxiliar	●	●	●	●	●
Cámara de visión trasera	○	○	●	●	●
Retrovisores	●	●	●	●	●
Faro giratorio	○	○	○	○	○
Ventilador hidráulico reversible con función automática	●	●	●	●	●
Tacos de goma para orugas de acero	■	■	○	○	○
Brazo estándar	●	●	●	●	●
Brazo largo	○	○	○	○	○
Orugas de goma	●	●	●	●	●
Orugas de acero	○	○	○	○	○
Telemática	●	●	●	●	●
Cabina abatible (ROPS/TOPS - FOPS Nivel 1)	●	●	●	●	●
Alarma de desplazamiento	○	○	○	○	○
Bomba de volumen variable	●	●	●	●	●
Lavaparabrisas	●	●	●	●	●









# CONSTRUIMOS SOBRE NUESTRO LEGADO.

**Desde 1842, CASE Construction Equipment está comprometida con el desarrollo de sistemas prácticos e intuitivos para un trabajo eficiente y productivo.**

La amplia red de distribuidores de CASE está siempre a tu disposición para ayudarte a proteger tu inversión.

En definitiva, hacemos lo correcto para nuestros clientes y nuestras comunidades, de manera que siempre puedan contar con CASE.

**CNH Industrial**  
Deutschland GmbH  
Case Baumaschinen  
Benzstr. 1-3 - D-74076 - Heilbronn  
DEUTSCHLAND

**CNH Industrial**  
Maquinaria Spain, S.A.  
Avenida Aragón 402  
28022 Madrid  
ESPAÑA

**CNH Industrial France, S.A.**  
16-18 Rue des Rochettes  
91150 Morigny-Champigny  
FRANCE

**CNH Industrial Italia Spa**  
Lungo Stura Lazio 19  
10156, Torino  
ITALIA

**CASE Construction Equipment**  
Cranes Farm Rd  
Basildon - SS14 3AD  
UNITED KINGDOM

NOTA: El equipamiento de serie y opcional puede variar según la demanda y la normativa específica de cada país. Las imágenes pueden incluir más opcionales que el equipamiento estándar de serie (consulte a su distribuidor de Case). Asimismo, CNH Industrial se reserva el derecho de modificar las especificaciones de las máquinas sin incurrir en ninguna obligación relativa a tales cambios.

Conforme a la directiva 2006/42/CE

**CASECE.COM**  
**00800-2273-7373**

La llamada es gratuita desde teléfono fijo.  
Antes de llamar con su teléfono móvil, consulte tarifas con su operador. El número gratuito no está disponible para todos los países.