

**EXCAVADORAS DE CADENAS DE SERIE D**  
**CX750D / CX750D ME**  
**STAGE V**

**CASE**  
CONSTRUCTION



**ES HORA DE**  
**PEDIR MÁS**

[www.casece.com](http://www.casece.com)  
**EXPERTS FOR THE REAL WORLD**  
**SINCE 1842**

# LARGA TRADICIÓN DE LOGROS PIONEROS EN EL SECTOR



## EXPERTS FOR THE REAL WORLD SINCE 1842

**1842** Se fundó CASE.

**1869** Nace el primer motor de vapor portátil que da lugar al nacimiento de la construcción de carreteras.

**1957** CASE construye el primer tractor con retrocargadora y pala frontal integrada de fábrica a nivel mundial.

**1969** CASE empieza a producir minicargadoras.

**1992** Sumitomo se convierte en proveedor de CASE Corporation en la distribución de excavadoras desde 7 hasta 80 toneladas.

**1998** CASE Corporation y Sumitomo firman la Global Alliance.

**2001** CASE introduce la primera de sus excavadoras CX, nuevas y potentes "máquinas inteligentes", diseñadas para potenciar la productividad a través de características de inteligencia a bordo.

**2007** La CX210B recibe el «Premio al Diseño» de la Academia de Diseño de Japón.

**2008** La CX210B recibe el «Premio a la Conservación de Energía» de la Agencia de Recursos Naturales y Energía del Ministerio de

*Economía de Japón.*

**2011** CASE se convierte en el primer fabricante de maquinaria de construcción que ofrece reducción catalítica selectiva y recirculación de gases de escape refrigerados para cumplir con las normas más estrictas sobre emisiones.

**2014** CASE lanza los nuevos modelos Tier 4 fase IV.

**2015** CASE amplía su línea de productos con la nueva gama de motoniveladoras.

**2018** Producción Fase V para los modelos CX350D y posteriores.

# ADN DE LAS EXCAVADORAS DE CADENAS FABRICADAS PARA DURAR Y CONTROLAR



## ALTA FIABILIDAD

### DISEÑO APROBADO PARA UN RENDIMIENTO DURADERO

- La pluma y el brazo han sido rediseñados de acuerdo con los últimos criterios de análisis de estrés para reducir los puntos de estrés.
- El tren de rodaje está construido con acero de alta resistencia a la tracción para una durabilidad a largo plazo y para trabajar en las aplicaciones de trabajo pesado más exigentes.

## ALTA CALIDAD

### Diseño preciso, simple y robusto para una alta durabilidad

- Fiel a la envidiable reputación de CASE para la fiabilidad y durabilidad, la serie D proporciona soluciones de diseño y calidad de fabricación líderes.



## PRECISIÓN Y CAPACIDAD DE CONTROL

### Fácil control con el Sistema Hidráulico Inteligente de CASE

El probado Sistema Hidráulico Inteligente de CASE (CIHS) proporciona un ahorro de energía en todas las fases del ciclo (excavación, elevación y giro de la pluma y vertido).

# SERIE D

## EXCAVADORAS DE CADENAS



### EXCAVADORA MASIVA ME CX750D

Un modelo exclusivo de excavación masiva que brinda prestaciones de fuerza de arranque excepcional. Con pluma y balancín especial más cortos y resistentes, un cilindro del cazo más grande y una cinemática optimizada, la CX750D ME funciona con unos cazos más grandes que la CX750D, proporcionando velocidad, productividad y eficiencia líderes en la industria.



### CICLOS RÁPIDOS

#### Control hidráulico de alto rendimiento

- Las nuevas bombas controladas eléctricamente proporcionan ciclos más rápidos.
- El caudal de aceite puede ajustarse de acuerdo a las necesidades de trabajo, o aumentar paulatinamente mientras se inicia el movimiento y desciende la pluma.
- Como resultado, se multiplica la capacidad de respuesta de la máquina a la carga de trabajo, resultando en ciclos de un 11% más rápido que la anterior generación.



### ALTA VERSATILIDAD

#### Los distintos modos de trabajo se adaptan fácilmente a cualquier carga de trabajo

- A** MODO AUTOMÁTICO resulta más adecuado para realizar tareas nivelación, elevación y precisión.
- H** MODO DE ALTA RESISTENCIA ofrece el mejor equilibrio entre el nivel de productividad y el ahorro de combustible.
- SP** MODO DE PRIORIDAD DE VELOCIDAD proporciona velocidad y potencia adicionales para realizar las tareas más exigentes que requieren el máximo grado de productividad.
- El Auto Power Boost eleva automáticamente la presión hidráulica de acuerdo con las demandas del trabajo a realizar.

#### Tren de rodaje retráctil optimizado

Anchura del indicador de vía aumentado (3350 mm) para una mejor capacidad de elevación. La anchura con condición retráctil durante el transporte es de 2740 mm.

# PRODUCTIVIDAD ES HORA DE UN MAYOR RENDIMIENTO



## BAJO CONSUMO: EL SECRETO

### Gran rendimiento con bajo consumo de combustible

**CASE Sistema hidráulico Inteligente (CASE Intelligent Hydraulic System, CIHS)** lee de forma continua la presión de carga a través de los sensores estratégicos y como un director de orquesta da siempre y a tiempo real el equilibrio correcto para cualquier tipo de trabajo, proporcionando oportunidades fiables de ahorro de combustible. Consiste en 5 controles de ahorro de energía:

- El control del par de torsión disminuye las cargas de la bomba principal para evitar una caída de las rpm del motor, con sensibilidad mejorada para el control.
- El Control del consumo de la pluma (Boom Economy Control, BEC) aumenta la eficiencia del combustible durante las operaciones, como la descarga de la escombrera
- El Control de la presión de rotación (Swing Relief Control, SWC) gestiona cuidadosamente la distribución de potencia hidráulica en las operaciones de giro.
- El Control de la carrera de la bobina (Spool Stroke Control, SSC) crea un ajuste automático de la presión durante las operaciones de excavación y aplanado.
- Funciones de ralentí: la función de ralentí automático reduce las rpm del motor tras 5 segundos de inactividad de la palanca independientemente de la posición del acelerador, mientras que la función de apagado en ralentí apaga el motor tras un tiempo predeterminado de inactividad. Ambos son conmutables de forma manual.



## LIMPIADOR (FASE V)

### Motores CASE compatibles con la Fase V de la UE

- El nuevo motor FASE V cumple con las últimas normativas de la UE sobre las emisiones de gases del motor que configura un nuevo límite para el número de partículas (PN) y reduce aún más los niveles de partículas en suspensión (PM).
- Hay un sensor separador de agua vinculado a un mensaje específico en el monitor de la máquina que drena el agua cuando el nivel en el filtro es demasiado elevado
- Nuevo filtro de seguridad (no necesita mantenimiento) para proteger el motor del polvo durante la sustitución del filtro principal
- El sistema de ventilación del circuito cerrado asegura que el gas de aceite sea filtrado, separado y enviado de vuelta al cárter, evitando su dispersión en el aire.
- El motor de última generación con Turbocompresor con Geometría Variable controlado electrónicamente y riel común de alta presión con motor multi-inyección garantiza grandes rendimientos y bajo consumo de combustible.
- El gran depósito de AdBlue permite un mayor tiempo de trabajo sin detenerse para el llenado de AdBlue (5-6 llenados de combustible antes de la parada). Con CASE no se malgasta tiempo y su llenado es más eficiente y seguro.

# SERIE D

## EXCAVADORAS DE CADENAS



### CABINA CÓMODA Y SEGURA

La mejor distribución interior de la cabina

- Estructura superior de la cabina con amplio espacio para las piernas del operador.
- Estación de trabajo totalmente ajustable.
- Nuevo respaldo con diseño ergonómico con suspensión de aire para una comodidad excelente y asiento con inclinación ajustable y calefacción de asiento.
- Las características de primera clase incluyen un monitor LED a color de 178 mm, DAB+radio y sintonizador Bluetooth, compartimento de almacenamiento espacioso, enchufe para accesorio de 12V, soporte para portapapeles, soporte del teléfono móvil, nevera y caja calefactora, conexión del servicio de la caja de fusibles, bandeja de almacenamiento y reposabrazos ergonómicos.
- Nivel FOPS 2 estándar.
- Protecciones frontales opcionales nivel 1 y 2.



### VISIBILIDAD EXCELENTE Y AMBIENTE DE TRABAJO TRANQUILO

- Visibilidad excelente con amplia superficie acristalada, con cámara situada a la derecha y en la parte trasera
- Cabina presurizada insonorizada
- El sistema de amortiguación reduce los niveles de ruido y vibración para una óptima comodidad del operador.



**LA COMODIDAD MANDA**  
**CABINA Y ASIENTO DE PRIMERA CLASE**



# SERIE D

## EXCAVADORAS DE CADENAS



### CARCASA DEL MONITOR DE MÁXIMA VISIÓN

opcional con vistas de pájaro y panorámica que mejoran la seguridad del operador mediante:

- Visión amplia de 270°
- 3 cámaras
- Monitor a todo color de 7 pulgadas
- Puntos ciegos eliminados mediante procesamiento de imagen
- Equipo de iluminación LED para mayor visibilidad en condiciones de poca luz



### VENTILADOR HIDRÁULICO REVERSIBLE ESTÁNDAR

Inversión en el diseño del motor

- El nuevo diseño hace posible acomodar dos radiadores anchos con tanque y enfriador de aceite / enfriador de combustible en una ubicación paralela en el lado opuesto de la cabina, lo que garantiza un mejor rendimiento de refrigeración.
- El ventilador de refrigeración hidráulicamente accionado contribuye a reducir la salida de ruido y los aumentos de consumo de combustible. El modo reversión ayuda a reducir las necesidades de mantenimiento.





# SEGURIDAD Y MANTENIMIENTO

## TRABAJE SEGURO EN TODO TIPO DE CONDICIONES



### ACCESO FÁCIL

Plataforma sólida y robusta y pasamanos

- Escalones anchos, robustos y cómodos para un acceso seguro a la parte superior del capot.
- Pasamanos robusto para protección en la parte superior del capot.
- Las placas antideslizantes y la cubierta superior del capó están sujetadas por 2 pistones de gas y aseguradas por 2 topes mecánicos cuando están abiertas
- Plataforma sólida (80 cm de ancho) en la parte superior del compartimento del motor que ofrece una base estable cuando el técnico está trabajando en el compartimento del motor.



### MANTENIMIENTO FÁCIL

CASE se mantiene «desde el suelo»

- Todos los filtros y puntos de llenado regulares se agrupan para un fácil acceso.
- Los intervalos de cambio de aceite del motor se establecen en 500 horas.
- Enfriador y radiador montados uno al lado del otro para un fácil acceso.
- Bomba de reabastecimiento estándar de 100 l/min con desconexión automática.
- Puerto de muestras de aceite de motor y de aceite hidráulico opcional para una fácil comprobación del aceite.
- Interruptor de apagado de la batería para un mantenimiento seguro del sistema eléctrico.
- Las excavadoras de cadenas de la serie D cuentan con bujes del Sistema de Mantenimiento Extendido (Extended Maintenance System, EMS), proporcionando intervalos de lubricación de 1000 horas en todos los pernos, excepto la conexión del accesorio.



# RAZONES PRINCIPALES PARA ELEGIR LA SERIE D



## EL SECRETO PARA LA ALTA PRECISIÓN Y CAPACIDAD DE CONTROL

es el sistema hidráulico inteligente de CASE (CASE Intelligent Hydraulics System, CIHS) que es el resultado de la búsqueda continua de perfección de esta marca legendaria.

CASE es sinónimo y punto de referencia en el mercado por sus tiempos de ciclo rápidos, mejor rendimiento con ahorro de energía y control perfecto



## ALTA VERSATILIDAD

- Excavación masiva disponible (CX750D ME) para una fuerza de arranque excepcional
- Amplio indicador de vía (3350 mm) para una mejor elevación
- Cuatro opciones para la longitud de los brazos



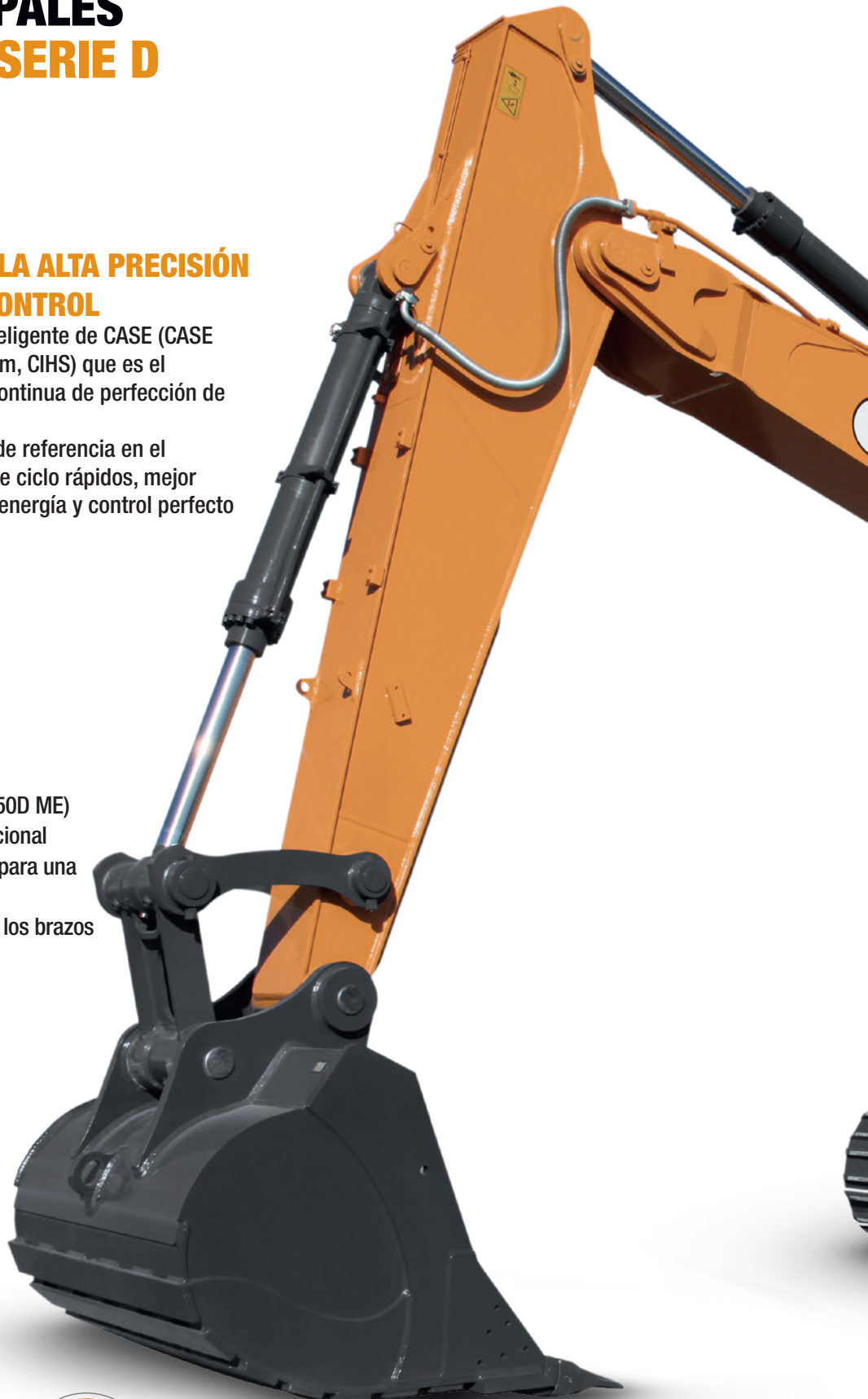
## LA POTENCIA AL SERVICIO DEL RENDIMIENTO

- Potencia del motor 512 HP
- Productividad de primera clase sin comprometer la eficiencia del combustible
- Nuevas bombas hidráulicas controladas electrónicamente para una respuesta excepcional (11% más rápidas que las series anteriores)



## BAJO CONSUMO

- Sistema de ahorro de energía para aprovechar todas las oportunidades de ahorro de combustible
- Gran depósito de Adblue (152 litros). Su llenado es más eficiente y seguro
- El valor del par de torsión máx. cambió a rpm más bajas (respuesta del motor mejorada)





## ALTA FIABILIDAD

- Año tras año, se han desarrollado y mejorado el brazo, la pluma y la rodadura con los mejores materiales y elementos de diseño para una mayor durabilidad y menor concentración de estrés
- Ventilador reversible hidrostático estándar para satisfacer la demanda real de refrigeración, reduciendo la potencia de absorción y reduciendo las necesidades de mantenimiento gracias al modo reversión
- Los radiadores uno al lado del otro mejoran la refrigeración y son fácilmente accesibles



## ALTA VISIBILIDAD

- Cámara trasera estándar
- Monitor CASE máxima visión opcional (270° vista trasera y lateral)
- El nuevo paquete de luces de trabajo LED es tres veces más potente que su equivalente halógeno



## CABINA CÓMODA Y SEGURA

- Cabina muy espaciosa
- Estación de trabajo totalmente ajustable.
- Nuevo respaldo alto
- El nuevo diseño de la central eléctrica reduce el ruido dentro de la cabina (Ventilador del motor: lejos de la cabina)



## MANTENIMIENTO FÁCIL Y SEGURO

- Todos los filtros ubicados ahora en el compartimento de la bomba
- Pasarela más amplia para un mantenimiento más seguro
- Alarma de desplazamiento montada opcionalmente de fábrica para mayor seguridad en el lugar de trabajo
- Nueva línea de suministro del filtro del combustible sin necesidad de purgarlo tras sustituirlo
- Sensor de agua en el prefiltro de combustible con mensaje específico en el monitor de la Cabina



## MOTOR FASE V

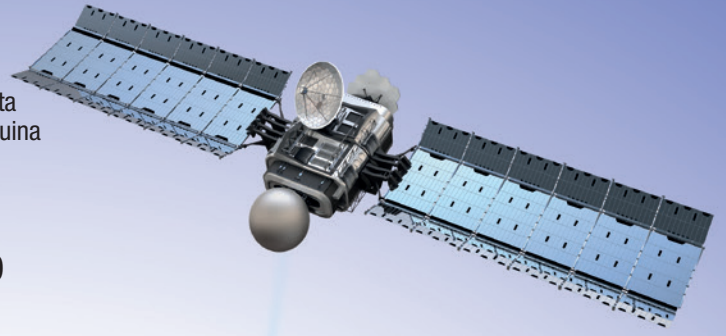
cumple con las últimas normativas de la UE para las emisiones de gases del motor:

- Nuevo ATS con filtro DPD (Difusor de partículas diésel)
- Nuevo sistema PCV cerrado (Ventilación positiva del cárter)



## El aporte de la ciencia

El sistema telemático SiteWatch de CASE utiliza una unidad de control de alta tecnología montada en cada máquina para recoger información de esa máquina y de los satélites GPS. Estos datos se envían después mediante redes de comunicaciones móviles al portal web CASE Telematics.



## SiteWatch: control de flota centralizado al alcance de la mano

### 📶 Calcule la verdadera disponibilidad de la flota y optimícela

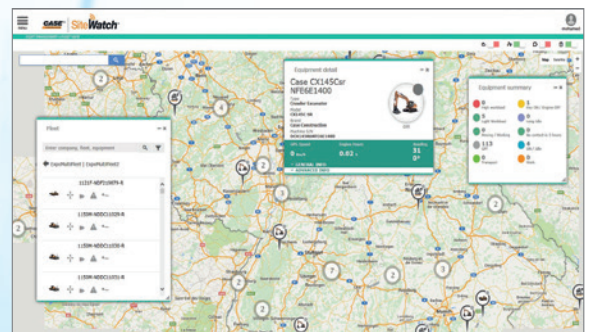
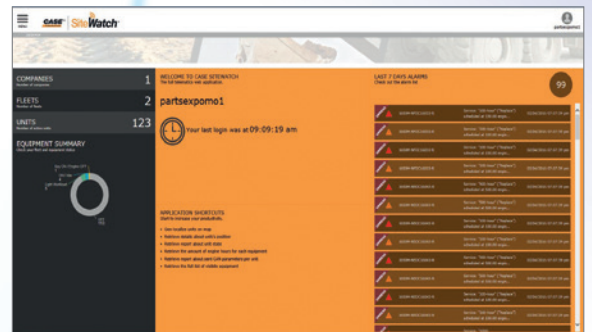
- Elimine la "flota fantasma": SiteWatch permite identificar las unidades excedentes o las máquinas con poca carga de trabajo en cada ubicación.
- Reasigne las unidades para satisfacer sus necesidades.
- La planificación anticipada del mantenimiento resulta más sencilla puesto que siempre tiene a su disposición las horas de trabajo actualizadas.
- Amplíe las ventajas de SiteWatch al resto de la flota: SiteWatch también puede instalarse en las unidades de otras marcas.

### 📶 ¡Desafíe el coste total de propiedad!

- La posibilidad de contrastar el uso de combustible de diferentes tipos de máquinas le permitirá elegir el equipo correcto.
- Ahorre costes de transporte realizando tareas de mantenimiento planificadas y agrupadas.
- Tranquilidad, tiempo de actividad optimizado y menos costes de reparación: gracias al mantenimiento preventivo recibirá aviso cuando sea necesario inspeccionar el motor con el fin de evitar averías imprevistas.
- Contraste la rentabilidad de la inversión de sus activos en diferentes ubicaciones.
- Su máquina se utiliza solo durante las horas de trabajo. Puede, por ejemplo, programarlo para recibir un aviso si se activa durante el fin de semana o en horario nocturno.
- Integre el paquete de mantenimiento programado para estar en el lugar correcto en el momento adecuado.

### 📶 Mayor seguridad, menores primas de seguros

- Disuada a los ladrones para que no asalten sus máquinas, ya que están geo-localizadas. El sistema permanece oculto, de modo que los ladrones no pueden detectarlo de forma rápida.
- Utilice la flota solo donde desee. Es posible definir un límite geográfico virtual y recibir un correo electrónico si la máquina lo traspasa.



# EQUIPO DE SERIE Y EQUIPO OPCIONALES

## EQUIPO DE SERIE

### MOTOR

Isuzu 6 cilindros turbo diésel  
Certificado de Fase V de la UE  
Reducción Catalítica Selectiva (SCR)  
Catalizador de oxidación diésel (DOC)  
Recirculación de los gases de escape enfriados (CEGR)  
Difusor de partículas diésel (DPD)  
Turbocompresor VGT  
Inyección electrónica de combustible  
Sistema de alta presión common rail  
Arranque de seguridad neutro  
Calentamiento automático del motor, parada de emergencia  
Precalentamiento bujías de incandescencia  
Función de protección del motor (EPF)  
Filtrado del combustible de dos fases  
Filtro del aire de dos componentes  
Filtro de aceite remoto  
Tapón verde de drenaje del aceite  
Intervalo para cambio del aceite del motor 500 horas  
Sistema de 24 voltios  
Interruptor de desconexión de la batería  
Combustible externo e indicadores de AdBlue  
Enfriador de combustible  
Indicador de restricción del filtro de combustible  
Sensor de agua del prefiltro del combustible con mensaje específico en el monitor de la cabina  
Arranque en ralentí

### SISTEMA DE AHORRO DE COMBUSTIBLE

Sistema de ahorro de combustible / motor en ralentí:  
Ralentí automático  
Ralentí "one-touch"  
Apagado automático en ralentí  
Control del par de torsión  
Control del consumo de la pluma (Boom Economy Control, BEC)  
Control de la presión de rotación (Swing Relief Control, SWC)  
Control de la carrera de la bobina (Spool Stroke Control, SSC)

### SISTEMA HIDRÁULICO

Bombas hidráulicas controladas electrónicamente  
Aumento automático de potencia  
Cambio automático de velocidad de desplazamiento  
Modos de trabajo seleccionables  
Dispositivo de advertencia por sobrecarga  
Controles de modelos ISO  
Ajustes previos de la bomba auxiliar  
Palanca manual para selección auxiliar fuera de la cabina  
Válvula auxiliar  
Indicador de restricción del filtro hidráulico  
Enfriador de aceite  
Intervalo de cambio de aceite hidráulico a 5.000 horas  
Intervalo de cambio del filtro hidráulico a 2.000 horas

### ESTRUCTURA SUPERIOR

Espejos según las normas ISO  
Pasamanos - Acceso por la derecha  
Cabina montada con aislamiento (fluido y goma)  
Argollas de elevación para contrapeso  
Tapón del depósito con seguro, puertas para el mantenimiento e caja de herramientas  
Cámara de seguridad para visión trasera y lateral

### PUESTO DEL OPERADOR

Pasarelas  
Protección FOPS Nivel II OPG  
Cabina presurizada  
Provisión de cortina con rodillo retráctil  
Cristal de seguridad templado  
Ventana delantera con seguro One-touch  
Parasol y deflector para la lluvia  
CA/calor/descongelación/climatización automática  
Caja térmica frío/calor, soporte para vasos y cenicero  
Luz de la cúpula interior  
Asiento con respaldo alto y suspensión neumática revestido de tela  
Asiento deslizable – 90 mm  
Cinturón de seguridad  
Reposabrazos ajustables  
Consolas basculantes - 4 posiciones  
Controles de joystick de mínimo esfuerzo

Cabina de mando deslizable de 180 mm  
Puerto auxiliar para dispositivos electrónicos auxiliares  
Monitor LED multifunción a color (180 mm)  
Se pueden seleccionar 26 idiomas para el monitor  
Sistema antirrobo (sistema con código de arranque)  
Alfombra de goma  
Toma eléctrica de 12 voltios  
Toma del encendedor de 24 voltios  
Ventanilla derecha en una sola pieza  
Limpiaparabrisas  
Compartimentos portaobjetos  
Sistema de diagnóstico de bordo  
Alarma de traslación  
DAB+ radio con antena y 2 altavoces  
9 faros de trabajo LED (2 en el techo de la cabina, 1 en el brazo izquierdo, 1 en el brazo derecho, 1 en la caja de herramientas, 4 alrededor)

### ACCESORIOS

Pluma estándar de 7.7 m (CX750D)  
Pluma de excavación masiva 6,5 m (CX750D MASS)  
Brazo HD 3,55 (CX750D)  
Brazo HD para excavación masiva 3,02 m (CX750D MASS)  
Válvulas de seguridad y enganche del cazo con gancho

### CHASIS RECTRÁCTIL

Oruga doble 650 mm  
Guía de carril completa

### TELEMÁTICA

3 años de suscripción avanzada a SiteWatch con supervisión remota

## EQUIPO OPCIONALES

### COMPONENTES HIDRÁULICOS

Circuito de caudal reducido, control proporcional  
Circuito multifunción (martillo/flujo alto) circuito con control eléctrico proporcional, selección manual de válvula de 3 vías

### ACCESORIOS

Equipamiento de conexión rápida hidráulica  
Brazo HD para excavación masiva 3,02 m (CX750D)  
Brazo 4,11/5,0 m (CX750D)

### PUESTO DEL OPERADOR

Protección de la cabina delantera - barras verticales (nivel 2 OPG)  
Protección de la cabina delantera - barras verticales (nivel 1 OPG)

### ESTRUCTURA SUPERIOR

Tomas de muestras hidráulicas y de aceite del motor

### CHASIS

Oruga triple con zapatas de 750 mm  
Oruga triple con zapatas de 900 mm



CASE

CX750D

tso

FISCHER  
LÖSCH

# CX D-SERIES

## CX750D - CX750D ME

### MOTOR

CX750D

CX750D ME

Modo \_\_\_\_\_ ISUZU VE-6WG1X  
 Tipo \_\_\_\_\_ Diésel de 4 tiempos refrigerado por agua,  
 6 cilindros en línea, sistema Common Rail de  
 alta presión (control electrónico),  
 turbocompresor con intercooler  
 refrigerado por aire, sin ventilador de  
 refrigeración, sistema SCR &DPD

Número de cilindros/cilindrada (l) \_\_\_\_\_ 6/15,7  
 Nivel de emisiones \_\_\_\_\_ EU N°2016/1628 FASE V  
 Diámetro y carrera (mm) \_\_\_\_\_ 147 x 154

#### Potencia nominal al volante

ISO 14396 (kW / hp) \_\_\_\_\_ 382 / 512 a 1800 min<sup>-1</sup>

Con bomba ventilador (kW / hp) \_\_\_\_\_ 343 / 460

#### Par máximo

ISO 14396 (Nm) \_\_\_\_\_ 2090 a 1450 min<sup>-1</sup>

### SISTEMA HIDRÁULICO

Bombas principales \_\_\_\_\_ Dos bombas de pistones axiales y caudal  
 variable con sistema de regulación

Caudal máximo (l/min) \_\_\_\_\_ 2 x 472 a 1800 min<sup>-1</sup>

#### Presión de trabajo del circuito

Pluma/balancín/cuchara (MPa) \_\_\_\_\_ 31,4

Con activación automática (MPa) \_\_\_\_\_ 34,3

Circuito de rotación (MPa) \_\_\_\_\_ 27,9

Circuito de traslación (MPa) \_\_\_\_\_ 34,3

#### Bomba de pilotaje

\_\_\_\_\_ 1 Bomba de engranaje

Caudal máximo (l/min) \_\_\_\_\_ 27

Presión de trabajo del circuito (MPa) \_\_\_\_\_ 4,4

#### Cilindros de la pluma

Diámetro (mm) \_\_\_\_\_ 190

Carrera (mm) \_\_\_\_\_ 1805

#### Cilindros del balancín

Diámetro (mm) \_\_\_\_\_ 210

Carrera (mm) \_\_\_\_\_ 2055

#### Cilindros de la cuchara

Diámetro (mm) \_\_\_\_\_ 185 | \_\_\_\_\_ 200

Carrera (mm) \_\_\_\_\_ 1465 | \_\_\_\_\_ 1450

### GIRO

Velocidad máxima de giro (min<sup>-1</sup>) \_\_\_\_\_ 6,7

Par de giro (kNm) \_\_\_\_\_ 241

### CHASIS

Velocidad rápida de desplazamiento (km/h) \_\_\_\_\_ 4,3

Velocidad baja de desplazamiento (km/h) \_\_\_\_\_ 3,0

Esfuerzo de tracción (KN) \_\_\_\_\_ 449

Tejas \_\_\_\_\_ 650 mm, 750 mm or 900 mm  
 tejas de doble garra

CX750D

CX750D ME

### CAPACIDADES

Depósito de combustible (l) \_\_\_\_\_ 900

Sistema hidráulico (l) \_\_\_\_\_ 650

Depósito hidráulico (l) \_\_\_\_\_ 310

Depósito Adblue (l) \_\_\_\_\_ 152

### NIVEL DE RUIDO

Nivel de ruido externo garantizado

(Directiva de la UE 2000/14/CE) \_\_\_\_\_ LwA 107 dB(A)

Nivel de presión de ruido de la cabina del operador

(ISO 6396) \_\_\_\_\_ LpA 72 dB(A)

### PESO Y PRESIÓN AL SUELO

con brazo de 7.70 m, balancín de 3.55 m, cazo HD de 3.3 m<sup>3</sup>,  
 cadenas de 650 mm tejas de doble garra, operador, líquidos,  
 depósito de combustible lleno, y protecciones FOPS de nivel 2.

CX750D	Peso	Presión al suelo
	72000 kg	0,106 MPa

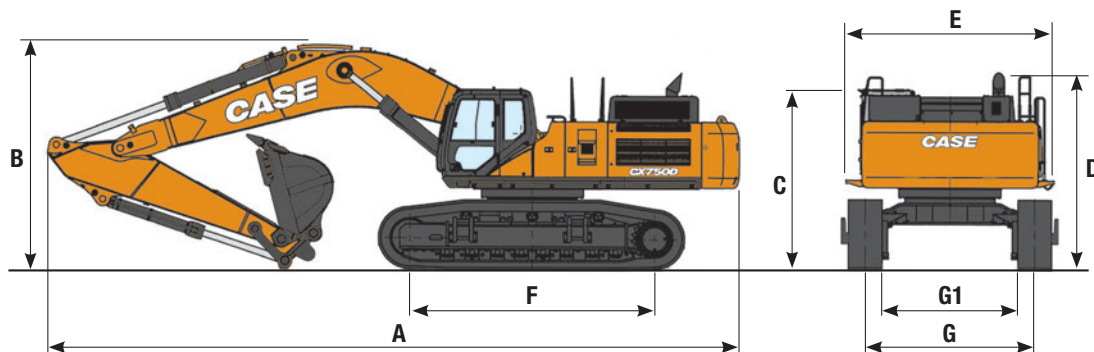
con brazo de 6.58, balancín de 3.02 m, cazo de roca de 4.2 m<sup>3</sup>,  
 cadenas de 650 mm tejas de doble garra, operador, líquidos,  
 depósito de combustible lleno, y protecciones FOPS de nivel 2.

CX750D ME	Peso	Presión al suelo
	72850 kg	0,107 MPa

Contrapeso 10400 kg

# ESPECIFICACIONES

## DIMENSIONES GENERALES

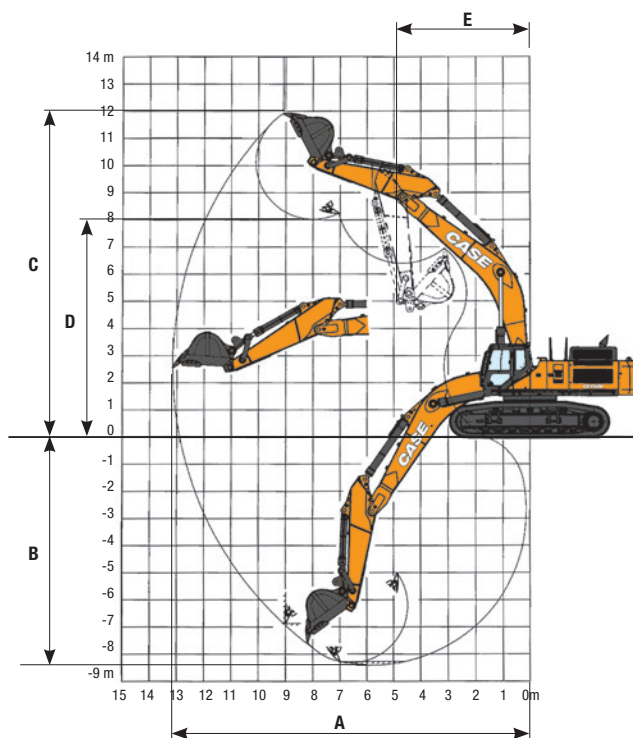


CX750D		pluma de 3,55 m	pluma de 3,02 m	pluma de 4,11 m	pluma de 5,00 m	
A	Longitud total (con accesorio)	mm	13370	13380	13350	13250
B	Altura total (hasta el extremo superior de la pluma)	mm	4320	4440	4590	5050
C	Altura de la cabina	mm	3590	3590	3590	3590
D	Altura total (hasta el extremo de la barandilla)	mm	3950	3950	3950	3950
	Anchura total de la torreta (sin pasarela)	mm	3700	3700	3700	3700
E	Anchura total de la torreta (con pasarela)	mm	4170	4170	4170	4170
F	Distancia entre ejes (de centro a centro de las ruedas)	mm	4710	4710	4710	4710
G	Anchura de guía (extendida)	mm	3350	3350	3350	3350
G1	Anchura de guía (recogida)	mm	2740	2740	2740	2740
	Anchura total del chasis (extendido) (con tejas de 650 mm)	mm	4000	4000	4000	4000
	Anchura total del chasis (recogido) (con tejas de 650 mm)	mm	3390	3390	3390	3390
	Radio de giro trasero	mm	4050	4050	4050	4050

CX750D ME		pluma de 3,02 m	
A	Longitud total (con accesorio)	mm	12250
B	Altura total (hasta el extremo superior de la pluma)	mm	4960
C	Altura de la cabina	mm	3590
D	Altura total (hasta el extremo de la barandilla)	mm	3950
	Anchura total de la torreta (sin pasarela)	mm	3700
E	Anchura total de la torreta (con pasarela)	mm	4170
F	Distancia entre ejes (de centro a centro de las ruedas)	mm	4710
G	Anchura de guía (extendida)	mm	3350
G1	Anchura de guía (recogida)	mm	2740
	Anchura total del chasis (extendido) (con tejas de 650 mm)	mm	4000
	Anchura total del chasis (recogido) (con tejas de 650 mm)	mm	3390
	Radio de giro trasero	mm	4050



## PRESTACIONES



CX750D		pluma de 3,55 m	pluma de 3,02 m	pluma de 4,11 m	pluma de 5,00 m
Longitud de la pluma	mm	7700	7700	7700	7700
Arm lenght	mm	3550	3020	4110	5000
A Máximo alcance	mm	13070	12780	13630	14450
B Profundidad máxima de excavación	mm	8400	7870	8970	9850
C Altura máxima de excavación	mm	11630	12100	11970	12280
D Altura máxima de vertido	mm	7810	8090	8110	8400
E Giro de radio mínimo	mm	5810	5830	5730	5710

CX750D ME		pluma de 3,02 m
Longitud de la pluma	mm	6580
Arm lenght	mm	3020
A Máximo alcance	mm	11730
B Profundidad máxima de excavación	mm	7180
C Altura máxima de excavación	mm	11060
D Altura máxima de vertido	mm	6990
E Giro de radio mínimo	mm	5150

## FUERZA DE EXCAVACIÓN (ISO 6015)

CX750D		pluma de 3,55 m	pluma de 3,02 m	pluma de 4,11 m	pluma de 5,00 m
Fuerza de excavación del balancín	kN	259	289	233	202
Con activación automática	kN	283	316	254	220
Fuerza de excavación de la cuchara	kN	306	306	307	307
Con activación automática	kN	334	334	335	335

CX750D ME		pluma de 3,02 m
Fuerza de excavación del balancín	kN	281
Con activación automática	kN	307
Fuerza de excavación de la cuchara	kN	335
Con activación automática	kN	366

# CX D-SERIES

## CX750D - CX750D ME

### CX750D

#### CAZO DE ALTA RESISTENCIA (MONTAJE DIRECTO)

CAPACIDADES (ISO7451 HEAPED)	ANCHURA	PESO	BALANCÍN	BALANCÍN	BALANCÍN	BALANCÍN
			3,02 m	3,55 m	4,11 m	5,00 m
2.70 m <sup>3</sup>	1450 mm	3140 kg	○	○	○	●
3.00 m <sup>3</sup>	1600 mm	3350 kg	○	○	●	■
3.30 m <sup>3</sup>	1750 mm	3510 kg	●	●	■	■
3.60 m <sup>3</sup>	1900 mm	3650 kg	●	■	■	×

#### CAZO PARA ROCAS (MONTAJE DIRECTO)

CAPACIDADES (ISO7451 HEAPED)	ANCHURA	PESO	BALANCÍN	BALANCÍN	BALANCÍN	BALANCÍN
			3,02 m	3,55 m	4,11 m	5,00 m
3.00 m <sup>3</sup>	1600 mm	3590 kg	○	●	●	■
3.30 m <sup>3</sup>	1750 mm	3750 kg	⊙	●	■	×
3.60 m <sup>3</sup>	1900 mm	3960 kg	●	■	×	×

○ Densidad del material hasta 2 ton / m<sup>3</sup>   ⊙ Densidad del material hasta 1.8 ton / m<sup>3</sup>   ● Densidad del material hasta 1.6 ton / m<sup>3</sup>  
 ■ Densidad del material hasta 1.2 ton / m<sup>3</sup>   × No aplicable

### CX750D ME

#### CAZO DE ALTA RESISTENCIA (MONTAJE DIRECTO)

CAPACIDADES (ISO7451 HEAPED)	ANCHURA	PESO	BALANCÍN
			3,02 m
3.95 m <sup>3</sup>	1850 mm	3750 kg	○
4.20 m <sup>3</sup>	2000 mm	4000 kg	⊙
4.60 m <sup>3</sup>	2200 mm	4200 kg	●

#### CAZO PARA ROCAS (MONTAJE DIRECTO)

CAPACIDADES (ISO7451 HEAPED)	ANCHURA	PESO	BALANCÍN
			3,02 m
3.95 m <sup>3</sup>	1850 mm	3980 kg	○
4.20 m <sup>3</sup>	2000 mm	4260 kg	⊙

○ Densidad del material hasta 2 ton / m<sup>3</sup>   ⊙ Densidad del material hasta 1.8 ton / m<sup>3</sup>   ● Densidad del material hasta 1.6 ton / m<sup>3</sup>

# CAPACIDAD DE ELEVACIÓN

## CX750D - CX750D ME

Del. Lado	ALCANCE													
	2 m		4 m		6 m		8 m		10 m		12 m		Al alcance máximo	

### CHASIS RTC - Balancín Super largo. Longitud del balancín 5,0 m, tejas de 650 mm. Alcance máximo 12,40 m

10,0 m														10120*	10120*	9,81
8,0 m								11750*	11750*					9640*	9640*	11,07
6,0 m								12330*	11670					9590*	8560	11,86
4,0 m					<b>20040*</b>	<b>20040*</b>	15670*	15670*	13350*	11140	11420*	8160		9890*	7840	12,27
2,0 m					24230*	22660	17780*	14800	14430*	10570	11350	7900		10550*	7540	12,34
0 m			12640*	12640*	26660*	21180	19270*	13950	14610	10090	11130	7690		11030	7610	12,08
-2,0 m	10800*	10800*	19940*	19940*	26930*	20550	19660*	13490	14330	9830				11810	8140	11,46
-4,0 m	19190*	19190*	29900*	29900*	25110*	20540	18550*	13420	13860*	9860				12860*	9360	10,42
-6,0 m	<b>30330*</b>	<b>30330*</b>	28620*	28620*	20640*	20640*	14910*	13810						12580*	12170	8,81

### CHASIS RTC - Balancín largo. Longitud del balancín 4,11 m, tejas de 650 mm. Alcance máximo 11,50 m

10,0 m														13150*	13150*	8,75
8,0 m								13230*	11740					12440*	11430	10,14
6,0 m							<b>15150*</b>	<b>15150*</b>	13540*	11510				12390*	9720	11
4,0 m					<b>22380*</b>	<b>22380*</b>	17070*	15620	14370*	11050				12560	8850	11,44
2,0 m					25980*	22170	18890*	14650	15100	10570				12170	8510	11,52
0 m					27430*	21110	19930*	13990	14710	10210				12440	8660	11,24
-2,0 m	11940*	11940*	21000*	21000*	26700*	20820	19720*	13700	14580	10080				13520	9380	10,57
-4,0 m	23290*	23290*	32680*	32680*	23800*	21040	17700*	13810						13890*	11120	9,43
-6,0 m			23400*	23400*	17620*	17620*								12870*	12870*	7,6

### CHASIS RTC - Balancín estándar. Longitud del balancín 3,55 m, tejas de 650 mm. Alcance máximo 11,00 m

8,0 m														14220*	12640	9,49
6,0 m							<b>15990*</b>	<b>15990*</b>	14220*	11340				14030*	10570	10,41
4,0 m					<b>23650*</b>	<b>23610</b>	<b>17780*</b>	<b>153902</b>	14890*	10940				13550	9550	10,87
2,0 m					<b>26770*</b>	<b>21840</b>	19390*	14510	15040	10510				13120	9180	10,95
0 m					27520*	21040	20110*	13950	14730	10220				13460	9370	10,65
-2,0 m			22940*	22940*	26130*	20920	19470*	13770						14740*	10280	9,95
-4,0 m			29730*	29730*	22510*	21290	16680*	14020						14550*	12520	8,73
-6,0 m					14840*	14840*								12720*	12720*	6,71

### CHASIS RTC - Balancín corto. Longitud del balancín 3,0 m, tejas de 650 mm. Alcance máximo 10,70 m

10,0 m														16360*	16360*	7,58
8,0 m							<b>15630*</b>	<b>15630*</b>						15220*	13150	9,16
6,0 m					<b>20680*</b>	<b>20680*</b>	<b>16680*</b>	<b>16050</b>	14860*	11120				14820*	10910	10,1
4,0 m					<b>24650*</b>	<b>23000</b>	18320*	15130	15290*	10800				14010	9850	10,58
2,0 m					27210*	21440	19690*	14320	14940	10420				13580	9490	10,67
0 m					27230*	20880	20080*	13850	14720	10210				14020	9760	10,36
-2,0 m			19010*	19010*	25240*	20390	18990*	13780						14670*	10820	9,63
-4,0 m			26380*	26380*	20910*	20910*	15170*	14210						13820*	13470	8,36

### CHASIS RTC - Balancín corto ME. Longitud del balancín 3,0 m, tejas de 650 mm. Alcance máximo 9,53 m

8,0 m														16730*	16730*	7,78
6,0 m							<b>17720*</b>	<b>16520</b>						16020*	13800	8,88
4,0 m					<b>24190*</b>	<b>24190*</b>	<b>19020*</b>	<b>15810</b>						16310*	12170	9,42
2,0 m					<b>27400</b>	<b>22900</b>	20360*	15050						16580	11650	9,51
0 m					28270*	21990	20690*	14550						17280	12060	9,17
-2,0 m	<b>22530*</b>	<b>22530*</b>	37070*	37070*	26240*	21840	18690*	14520						17350*	13790	8,33
-4,0 m			27620*	27620*	19740*	19740*								15970*	15970*	6,82

\* Las cargas (kg) mencionadas cumplen las normas ISO y se refieren a la excavadora equipada sin cuchara. Las cargas indicadas no son más del 87% de la capacidad de elevación del circuito hidráulico o el 75% de la carga de vuelco estática. Los valores marcados con un asterisco (\*) están limitados por la capacidad de elevación hidráulica.

www.casece.com  
**EXPERTS FOR THE REAL WORLD**  
**SINCE 1842**

**CASE**  
CONSTRUCTION



Form No. 20191ES - MediaCross Firenze - 05/24

**CNH INDUSTRIAL  
DEUTSCHLAND GMBH**  
Case Baumaschinen  
Benzstr. 1-3 - D-74076 Heilbronn  
DEUTSCHLAND

**CNH INDUSTRIAL  
MAQUINARIA SPAIN, S.A.**  
Avenida Aragón 402  
28022 Madrid - ESPAÑA

**CNH INDUSTRIAL FRANCE, S.A.**  
16-18 Rue des Rochettes  
91150 Morigny-Champigny  
FRANCE

**CNH INDUSTRIAL ITALIA SPA**  
Lungo Stura Lazio 19  
10156, Torino  
ITALIA

**CASE CONSTRUCTION  
EQUIPMENT**  
Cranes Farm Rd  
Basildon - SS14 3AD  
UNITED KINGDOM

*NOTA: El equipamiento de serie y opcional puede variar según la demanda y la normativa específica de cada país. Las imágenes pueden incluir más opcionales que el equipamiento estándar de serie (consulte a su distribuidor de Case). Asimismo, CNH Industrial se reserva el derecho de modificar las especificaciones de las máquinas sin incurrir en ninguna obligación relativa a tales cambios.*

Conforme a la directiva 2006/42/EC.

**CASE**  
00800-2273-7373

La llamada es gratuita desde teléfono fijo. Antes de llamar con su teléfono móvil, consulte tarifas con su operador.

