

DIECI



PEGASUS ESSENTIAL

40.16 | 40.18



dieci.com

PRESTACIONES

Modelo de máquina	PEGASUS 40.16 400°	PEGASUS 40.18 400°
Capacidad máxima	4000 kg (8818 lb)	4000 kg (8818 lb)
Altura máxima de elevación	15,7 m (51,5 ft)	18 m (59,1 ft)
Extensión máxima horizontal	13,4 m (44,0 ft)	15,3 m (50,2 ft)
Ángulo de oscilación de las horquillas	133°	133°
Fuerza de desgarramiento	5700 daN (12814 lbf)	5700 daN (12814 lbf)
Fuerza de tracción	6500 daN (14613 lbf)	6500 daN (14613 lbf)
Masa en vacío	13660 kg (30115 lb)	14700 kg (32408 lb)
Pendiente máxima superable	37%	37%
Velocidad máxima (referida a ruedas con el diámetro máximo admitido)	30 km/h (18,6 mph)	30 km/h (18,6 mph)

BRAZO

Modelo de máquina	PEGASUS 40.16 400°	PEGASUS 40.18 400°
Bajada	12,6 s	14,2 s
Elevación	17,4 s	20,6 s
Salida	34,2 s	26 s
Retracción	21,9 s	17 s
Oscilación hacia delante	3,9 s	3,8 s
Oscilación hacia atrás	2,4 s	2 s

MOTOR

Modelo de máquina	PEGASUS 40.16 400°	PEGASUS 40.18 400°
Marca	Perkins	Perkins
Potencia nominal	85,9 Kw (115 HP)	85,9 Kw (115 HP)
@rpm	2200 rpm	2200 rpm
Potencia de pico	85,9 Kw (115 HP)	85,9 Kw (115 HP)
@rpm	2200 rpm	2200 rpm
Funcionamiento	4 tiempos	4 tiempos
Inyección	Electrónica, Common rail	Electrónica, Common rail
Número y disposición de los cilindros	4, verticales en línea	4, verticales en línea
Cilindrada	3621 cm ³ (221 in ³)	3621 cm ³ (221 in ³)
Consumo	216 g/kWh (355,32 lb/Hp h)	216 g/kWh (355,32 lb/Hp h)
@rpm	1900 rpm	1900 rpm
Normativa sobre emisiones	Stage V/Tier 4f	Stage V/Tier 4f
Tratamiento de los gases de escape	DOC+DPF+SCR (con AdBlue)	DOC+DPF+SCR (con AdBlue)
Sistema de refrigeración	Líquido	Líquido
Admisión	Turbocompresor 16 válvulas con aftercooler	Turbocompresor 16 válvulas con aftercooler
Filtro de aire	Precalentamiento del aire y prefiltro del aire con separador de polvos	Precalentamiento del aire y prefiltro del aire con separador de polvos

TRANSMISIÓN

Modelo de máquina	PEGASUS 40.16 400°	PEGASUS 40.18 400°
Tipo de transmisión	Hidrostática con bomba de caudal variable	Hidrostática con bomba de caudal variable
Motor hidráulico	Hidrostático con variación automática continua	Hidrostático con variación automática continua
Inversión	Electrohidráulica accionable con máquina en movimiento	Electrohidráulica accionable con máquina en movimiento
Marcha lenta	De pedal para avance controlado	De pedal para avance controlado
Cambio	De 2 velocidades servoasistido	De 2 velocidades servoasistido

PUENTES DIFERENCIALES

Modelo de máquina	PEGASUS 40.16 400°	PEGASUS 40.18 400°
Tipo de ejes	2 directrices, con 4 reductores epicicloidales	2 directrices, con 4 reductores epicicloidales
Tipos de dirección	4 ruedas / transversal / 2 ruedas	4 ruedas / transversal / 2 ruedas
Eje delantero	Rígido	Rígido
Eje trasero	Oscilante	Oscilante
Freno de servicio	En baño de aceite con servofreno en los eje delantero y trasero con sistema hidráulico doble	En baño de aceite con servofreno en los eje delantero y trasero con sistema hidráulico doble
Freno de estacionamiento	Con accionamiento negativo y mando eléctrico	Con accionamiento negativo y mando eléctrico

SISTEMA HIDRÁULICO

Modelo de máquina	PEGASUS 40.16 400°	PEGASUS 40.18 400°
Tipo bomba hidráulica	Bomba de engranajes para dirección asistida y maniobras	Bomba de engranajes para dirección asistida y maniobras
Caudal bomba hidráulica	120 l/min (31,7 gal/min)	120 l/min (31,7 gal/min)
Presión máxima de servicio	24 MPa (3481 psi)	24 MPa (3481 psi)
Mando del distribuidor	Joystick 5en1 proporcional	Joystick 5en1 proporcional
Tipo de distribuidor	Hidráulico de 5 secciones servoasistido con control eléctrico, proporcional "Load Sensing" con "Flow Sharing" y 5 movimientos simultáneos con regulación de velocidad máxima de cada movimiento por separado.	Hidráulico de 5 secciones servoasistido con control eléctrico, proporcional "Load Sensing" con "Flow Sharing" y 5 movimientos simultáneos con regulación de velocidad máxima de cada movimiento por separado.
Pies estabilizadores	4 pies estabilizadores independientes con bajada hidráulica	4 pies estabilizadores independientes con bajada hidráulica

REPOSTAJES

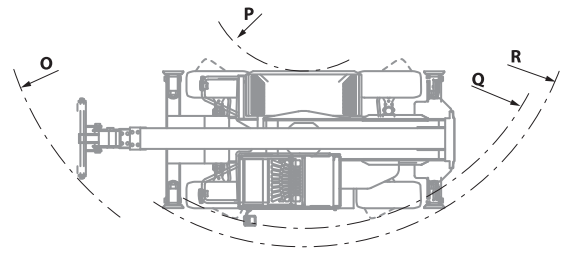
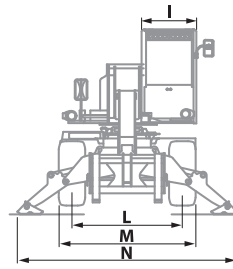
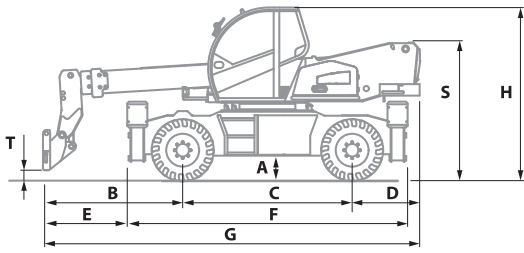
Modelo de máquina	PEGASUS 40.16 400°	PEGASUS 40.18 400°
Sistema hidráulico (total)	270 l (71,33 gal)	270 l (71,33 gal)
Depósito de gasóleo	180 l (47,55 gal)	180 l (47,55 gal)
Depósito de AdBlue	19 l (5,02 gal)	19 l (5,02 gal)

NEUMÁTICOS

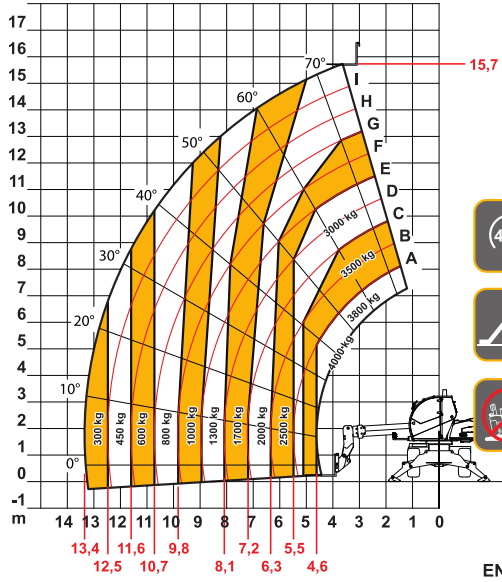
Modelo de máquina	PEGASUS 40.16 400°	PEGASUS 40.18 400°
Neumáticos estándares	400/70x20" (405/70-20"; 16/70-20")	400/70x20" (405/70-20"; 16/70-20")

DIMENSIONES

Modelo de máquina	PEGASUS 40.16 400°	PEGASUS 40.18 400°
A	310 mm (12,2 in)	310 mm (12,2 in)
B	2430 mm (95,7 in)	2280 mm (89,8 in)
C	2950 mm (116,1 in)	2950 mm (116,1 in)
D	1175 mm (46,3 in)	1175 mm (46,3 in)
E	1490 mm (58,7 in)	1330 mm (52,4 in)
F	4880 mm (192,1 in)	4880 mm (192,1 in)
G	6740 mm (265,4 in)	6630 mm (261,0 in)
H	3030 mm (119,3 in)	3030 mm (119,3 in)
I	980 mm (38,6 in)	980 mm (38,6 in)
L	1920 mm (75,6 in)	1920 mm (75,6 in)
M	2380 mm (93,7 in)	2380 mm (93,7 in)
N	3968 mm (156,2 in)	3968 mm (156,2 in)
O	5163 mm (203,3 in)	5163 mm (203,3 in)
P	1700 mm (66,9 in)	1700 mm (66,9 in)
Q	4430 mm (174,4 in)	4430 mm (174,4 in)
R	4750 mm (187,0 in)	4750 mm (187,0 in)
S	2420 mm (95,3 in)	2420 mm (95,3 in)
T	200 mm (7,9 in)	140 mm (5,5 in)



MAX 4,0 t



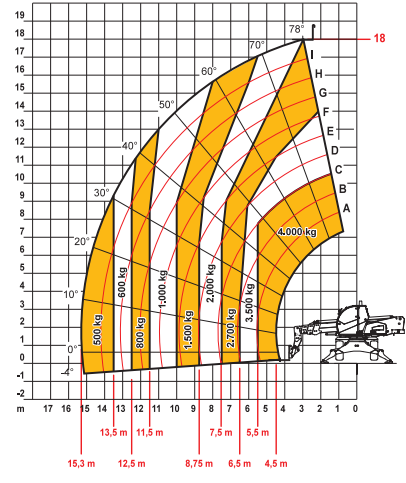
DOC10001240



40.16

EN1459

MAX 4000 kg



DOC10001392



40.18

EN1459-2