

**FULL RANGE 2024**  
CATALOG



**CONSTRUCTION**

**DIECI**



# LA EVOLUCIÓN CONTINUA

Siempre a la vanguardia en soluciones tecnológicas, con la **Nueva Gama Construcción** Dieci sigue desarrollando sus máquinas y mejorando todavía más su calidad.

**Fiabilidad, eficiencia y seguridad** alcanzan niveles nunca vistos hasta ahora gracias a la mejora de la tecnología y de los instrumentos y a la introducción de **innovaciones revolucionarias y patentadas**.

Los nuevos motores, la función de diagnóstico y los **mandos cada vez más intuitivos** y funcionales, los **nuevos chasis** y las **novedosas transmisiones** llevan a las obras, ya hoy, los elevadores telescópicos para la construcción del mañana.

# LA SEGURIDAD DE LA AUTOMATIZACIÓN

Absolutamente prioritaria, la seguridad en las máquinas para la construcción de Dieci pasa por la automatización y respeta todas las normativas vigentes.

- Función **Arm too high**: velocidad de marcha limitada automáticamente cuando el brazo se levanta
- Sistema **Soft Motion** mejorado: facilita las maniobras del brazo, ya que reduce su velocidad cerca del límite físico o cuando la máquina se encuentra en prealarma
- Sistema **antivuelco** EN15000: movimientos peligrosos bloqueados en caso de sobrecarga y nivel de carga siempre bien visible

## DTS

El **Dieci Telematic System** permite al equipo de asistencia técnica de Dieci interactuar en la máquina en modo remoto. Recopila y envía telemáticamente los datos operativos para una **monitorización, diagnóstico y mantenimiento** más fáciles y completos. **Máquina y operadores protegidos contra robos y accidentes** gracias a las conexiones GSM y GPS.



# ROBUSTEZ FIABLE

La Nueva Gama Construcción Dieci se presenta todavía más fiable gracias a una serie de intervenciones que han mejorado la robustez de las máquinas.

- **Brazos reforzados** de acero de alta resistencia, con mayor fuerza de oscilación
- **Chasis reforzados**, más robustos y estables
- **Bloqueo de accesorios hidráulico** con doble cilindro y doble acción para la máxima estabilidad
- **Cabina Rops y Fops**: protección del operador garantizada gracias a la cabina indeformable



## FÁCILES E INTUITIVAS

- La **dirección de marcha y el brazo** se controlan únicamente con el **nuevo joystick CAN-bus monopalanca**, que integra también el **selector de dirección** (inversor - FNR), para un **control intuitivo** y cómodo.
- Todas las funciones de control de la máquina están gestionadas por una **única centralita** que mide los parámetros óptimos de trabajo mediante un sistema de diagnóstico avanzado.
- Distribuidores **Load Sensing - Flow Sharing**: las dos tecnologías hidráulicas garantizan más movimientos simultáneos y una mayor respuesta a los mandos, para un trabajo más eficaz.

## VERSÁTILES Y FLEXIBLES

- Los telescópicos Dieci se han desarrollado para poder utilizar **todos los equipos** necesarios para realizar **los trabajos habituales en la construcción**: horquillas, palas, ganchos de elevación, brazos Jib con cabrestantes, pinzas, cestas portamaterial, cucharas mezcladoras, cucharas para hormigón, barredoras, esparcidoras de sal, palas quitanieves.
- **Reconocimiento automático del equipo**: la máquina reconoce el equipo enganchado y se configura automáticamente.



# APOLLO SMART

20.4

PEQUEÑO GIGANTE



LASTRE INCLINABLE

NUEVO CAPÓ

RADIADOR GIRATORIO A 90°

## NEW INNOVACIÓN PATENTADA

El departamento de Investigación y Desarrollo de Dieci ha creado un conjunto de soluciones patentadas que facilitan el acceso a los componentes, para un **mantenimiento cómodo e inmediato.**



## DIMENSIONES



Ágil en los espacios pequeños, preciso en todos los movimientos. La elevada resistencia del brazo permite **elegir las cargas a grandes alturas**, sin ningún riesgo.

Los **tres modos de dirección** –frontal, concéntrico y transversal– aseguran una **conducción ligera** incluso con la carga máxima.

La disposición del salpicadero se ha revisado completamente para mejorar la **accesibilidad** a la espaciosa cabina.



# APOLLO

26.6

FLUIDO Y PRECISO



## DIMENSIONES



Fluidez de maniobra sin igual y precisión milimétrica en los pequeños desplazamientos.

Avance controlado del vehículo, incluso con el brazo a la máxima velocidad, gracias al acelerador electrónico y al pedal de marcha lenta.

La suspensión neumática en el brazo disminuye considerablemente las oscilaciones.

La nueva bomba hidráulica reduce los tiempos de trabajo en un 15 %.



# DEDALUS

30.7 | 30.9 | 34.7 | 32.9

EL TAMAÑO JUSTO

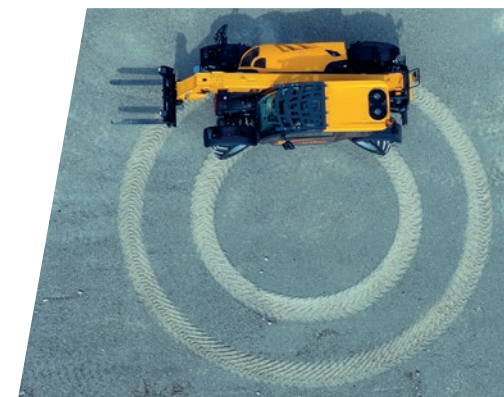


## NUEVAS DIMENSIONES Y MÁS TAMAÑOS

Ahora, la familia Dedalus tiene nuevas dimensiones. Según las necesidades, la máquina se puede elegir en el **tamaño más adecuado** para el trabajo a realizar.

Los modelos disponibles se presentan en **diferentes anchuras y alturas**, manteniendo la agilidad y eficiencia habituales.

## TRANSMISIÓN HIDROSTÁTICA CON CONTROL ELECTRÓNICO



# ZEUS

40.8 | 38.10 | 35.11 | 40.13

ÁGIL Y RÁPIDA



Una máquina de altas prestaciones, para un ciclo de producción ágil y eficiente.

La **transmisión hidrostática de dos marchas mecánicas** elimina cambios y sacudidas y proporciona una elevada fuerza de tracción también a velocidades altas.

La **función creeper** del acelerador permite regular la velocidad sin usar el mando de avance lento y mantener las revoluciones del motor y el caudal de aceite constantes, para usar eficazmente equipos como cucharas mezcladoras o barredoras.





# ICARUS DYNAMIC

45.14 | 45.17 | 60.18

MÁS ALLÁ DE TODA ALTURA



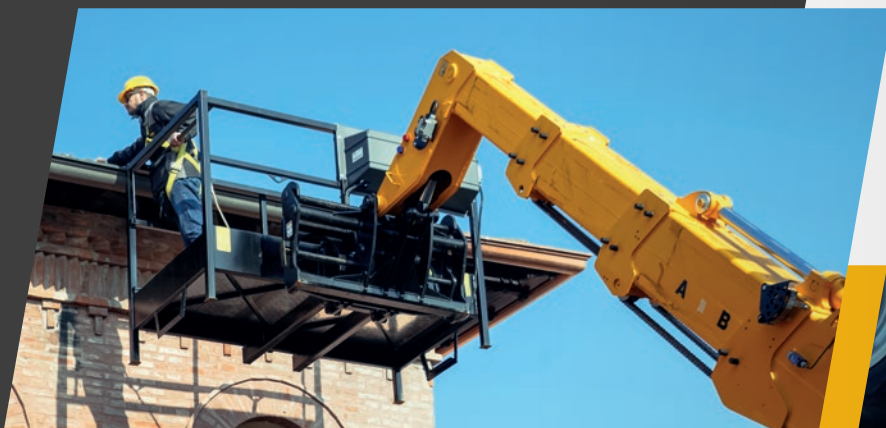
Dentro de la Nueva Gama Construcción, el Icarus Dynamic es ideal para las grandes alturas: se puede extender **hasta 18 metros**, sin renunciar a la **máxima estabilidad** gracias a los estabilizadores independientes con mando proporcional.

## CAMBIO SHIFT ON FLY

Cambio de marcha **sin necesidad de pararse**.

**Frenado automático** en subida.

La **función creeper** del acelerador permite regular la velocidad sin usar el mando de avance lento y mantener las revoluciones del motor y el caudal de aceite constantes, para usar eficazmente equipos como cucharas mezcladoras o barredoras.



## ICARUS

45.14 | 45.17

## NUEVA GAMA DE ALQUILER

**Fiable, de altas prestaciones y económica**, Icarus es una máquina especialmente diseñada para el alquiler: bajos consumos, elevada eficiencia, rendimientos optimizados y máxima seguridad en cualquier condición de uso. Estos manipuladores telescópicos destacan por ser muy fáciles de usar y de mantener, gracias a la ausencia de AdBlue.

## TRANSMISIÓN HIDROSTÁTICA DE 2 MARCHAS



# SAMSON

50.8 | 65.8 | 60.9 | 75.10

## GRANDE Y EFICIENTE



### NEW HIGH TECH BOOM

El brazo de una sola sección permite alcanzar **10 metros** con la máxima estabilidad y precisión de movimientos.

**Funciones avanzadas:** Shake, Wall y Memory.



### TRANSMISIÓN VARIO SYSTEM



**4 modos:** Normal, ECO, Loader y Creeper

**Cruise Control**

De 0 a **40 km/h** sin cambiar de marcha

Gestión electrónica integrada



# HERCULES

130.10 | 190.10 | 210.10 | 230.10

FUERTE Y SEGURO



La más fuerte de las máquinas para la construcción Dieci supera cualquier límite por capacidad de carga. **Potencia y par** del motor permiten conseguir las **máximas prestaciones**, mientras que las 4 ruedas directrices y motrices aseguran **estabilidad y tracción** en todos los terrenos.

## LISTO PARA TODO

Un telescópico que también sirve de **carretilla elevadora** - con cabrestante, jib y ganchos para cargas pesadas y voluminosas - y de **plataforma**, con cestas extensibles y radiocontrol. Gracias al **Soft Motion potenciado**, la precisión es mayor y los **movimientos del brazo, proporcionales y regulables**.



# PEGASUS

ESSENTIAL | CLASSIC | ELITE

## NUEVA GAMA



La nueva gama Pegasus está formada por **9 modelos** y **3 líneas diferentes**: Essential, Classic y Elite.

Además de las extraordinarias capacidades de carga y de alcance, y de cubrir un área de trabajo de hasta 2000 m<sup>2</sup> gracias a la rotación continua de la plataforma giratoria\*, ahora los nuevos Pegasus garantizan **excelentes niveles de productividad, prestaciones, seguridad, confort y versatilidad**.

Para trabajar en centros urbanos o áreas interiores, Dieci ha creado el **Dual Energy**, un kit desmontable para la función full electric, que permite mantener **las emisiones a nivel cero** y garantizar un **funcionamiento silencioso**.



\*en los modelos Classic y Elite

## 9 MODELOS, 3 LÍNEAS DIFERENTES

**ESSENTIAL** 40.16 | 40.18

**CLASSIC** 60.16 | 60.21 | 50.25 | 75.25 | 60.26 | 60.30

**ELITE** 60.35



## NUEVAS VENTAJAS

- **Easy Tech System:** mandos digitales, máquina más intuitiva
- **Modalidades de trabajo:** 6 modalidades de trabajo seleccionables desde pantalla (Normal, Soft, Heavy, Eco, Wall y Floor)
- **Anti Tilt System Pro:** nuevo sistema antivuelco avanzado
- **Easy Work System:** El área de carga se adapta de forma automática en función de la posición de los pies estabilizadores
- **Radiocontrol** para manejar la máquina desde el suelo o desde la cesta portapersonas



# PIVOT

T60 | T70 | T80

INNOVACIÓN TOTAL



**NEW**

## HIGH TECH BOOM

Funciones avanzadas: **Shake, Wall, Memory y Flotante.**

Brazo robusto, mayor altura alcanzable y cuchara completamente basculante.

**Distribuidor Load Sensing - Flow Sharing:** todos los movimientos de la máquina simultáneamente.

**NEW**

## NUEVO CONFORT

Cabina renovada: **más espacio** para las piernas, salpicadero completamente rediseñado y nuevo monitor.

Mandos principales reunidos en el **nuevo apoyabrazos**, integrado en el asiento.

Climatización e insonorización mejoradas y **capó rediseñado** para un mejor acceso.



**NEW**

## CAMBIO SHIFT ON FLY

Cambio de marcha **sin necesidad de pararse.**

**Frenado automático** en subida.



# TRUCK MIXER

L 3500 | L 4700 | F 7000

NEW LOADING SYSTEM



**PALA CARGADORA Y TOLVA**

Gracias a su maniobrabilidad, compacidad y agilidad, y también a sus **4 ruedas motrices**, las autohormigoneras autocargantes y rotatorias de Dieci son indispensables.

## CONCRETE CUBE SYSTEM

- El material en exceso se puede descargar dentro de la pala
- **Comprobación final** de la calidad del hormigón
- Hasta **128 recetas**
- **Pesaje electrónico** con compensación automática
- **Impresora integrada** para obtener directamente el informe que garantiza la producción de **hormigón de calidad certificada**
- **Suministro automático** de hasta dos aditivos

**PUESTO DE CONDUCCIÓN REVERSIBLE**

**DESCARGA TRILATERAL**

# DUMPERS

DP 70 | DP 120

LIGEROS Y MANEJABLES



Los dumpers Dieci son máquinas **versátiles, manejables y fáciles de maniobrar**, con capacidad de carga creciente. Máquinas ideales para mover materiales en **terrenos accidentados y abruptos**.

- **Tres modos de dirección:** 4 ruedas, transversal, 2 ruedas
- **4 ruedas motrices**
- Cabina homologada **ROPS-FOPS**
- **Puesto de conducción reversible**



# APOLLO

26.6

## FULL LECTRIC

Dieci entra en el mundo **Full Electric** con un elevador **telescópico eléctrico flexible** que se adapta a todas las exigencias operativas.

**Personalizable** y eficaz para todo tipo de trabajo, mantiene las **altas prestaciones** ofrecidas por los telescópicos tradicionales y aporta todas **las ventajas de la transición eléctrica**.

## TECNOLOGÍA MODULAR

Costes y eficiencia **optimizados** gracias a un **paquete de baterías de expansión** y avanzadas soluciones tecnológicas Dieci.

- Capacidad máxima **2600 kg**
- Altura de elevación **5680 mm**
- Doble\* batería de litio (LiFePo4) **hasta 44 kWh**
- **Un día completo de trabajo** con una única carga

\*opcional

**CERO EMISIONES**

**RUIDO REDUCIDO**

**EFICIENCIA OPTIMIZADA**

**DIECI **

# DATOS TÉCNICOS

MODELOS TELESCÓPICOS	CARGA MÁX.	ALTURA MÁX. ELEVACIÓN	POTENCIA MÁX.	VELOCIDAD MÁX.
APOLLO 20.4 SMART	2000 kg (4409 lb)	4,35 m (14,3 ft)	37 kW (50 HP)	25 km/h (15,5 mph)
APOLLO 26.6	2600 kg (5732 lb)	5,73 m (18,8 ft)	53,7 kW (72 HP)	30 km/h (18,6 mph)
DEDALUS 30.7 - GD	3000 kg (6614 lb)	6,35 m (20,8 ft)	55,4 kW (74 HP)	36 km/h (22,4 mph)
DEDALUS 34.7 - GD	3400 kg (7496 lb)	6,35 m (20,8 ft)	55,4 kW (74 HP)	36 km/h (22,4 mph)
DEDALUS 30.9 - GD	3000 kg (6614 lb)	8,65 m (28,4 ft)	55,4 kW (74 HP)	36 km/h (22,4 mph)
DEDALUS 32.9 - GD	3200 kg (7055 lb)	8,65 m (28,4 ft)	55,4 kW (74 HP)	36 km/h (22,4 mph)
ZEUS 40.8 - GD	4000 kg (8818 lb)	7,6 m (24,9 ft)	54,6 kW (73 HP)	30 km/h (18,6 mph)
ZEUS 38.10 - GD	3800 kg (8378 lb)	9,6 m (31,5 ft)	54,6 kW (73 HP)	30 km/h (18,6 mph)
ZEUS 35.11 - GD	3500 kg (7716 lb)	10,6 m (34,8 ft)	54,6 kW (73 HP)	30 km/h (18,6 mph)
ZEUS 40.13 - GD	4000 kg (8818 lb)	12,5 m (41,0 ft)	54,6 kW (73 HP)	30 km/h (18,6 mph)
ICARUS 45.14 - GD	4500 kg (9921 lb)	13,4 m (44,0 ft)	55,4 kW (74 HP)	25 km/h (15,5 mph)
ICARUS 45.17 - GD	4500 kg (9921 lb)	16,4 m (53,8 ft)	55,4 kW (74 HP)	25 km/h (15,5 mph)
ICARUS 45.14 DYNAMIC - GD	4500 kg (9921 lb)	13,4 m (44,0 ft)	85 kW (114 HP)	38 km/h (23,6 mph)
ICARUS 45.17 DYNAMIC - GD	4500 kg (9921 lb)	16,4 m (53,8 ft)	85 kW (114 HP)	38 km/h (23,6 mph)
ICARUS 60.18 DYNAMIC - GD	6000 kg (13228 lb)	17,8 m (58,4 ft)	85 kW (114 HP)	30 km/h (18,6 mph)
SAMSON 50.8 VS EVO2 - GD	4999 kg (11021 lb)	7,7 m (25,3 ft)	128 kW (172 HP)	40 km/h (24,9 mph)
SAMSON 65.8 VS EVO2 - GD	6500 kg (14330 lb)	7,7 m (25,3 ft)	128 kW (172 HP)	40 km/h (24,9 mph)
SAMSON 60.9 VS EVO2 - GD	6000 kg (13228 lb)	8,6 m (28,2 ft)	128 kW (172 HP)	40 km/h (24,9 mph)
SAMSON 75.10 - GD	7500 kg (16535 lb)	9,65 m (31,7 ft)	114 kW (153 HP)	40 km/h (24,9 mph)
HERCULES 130.10	13000 kg (28660 lb)	9,5 m (31,2 ft)	128 kW (172 HP)	34 km/h (21,1 mph)
HERCULES 190.10	19000 kg (41888 lb)	10,2 m (33,5 ft)	128 kW (172 HP)	23 km/h (14,3 mph)
HERCULES 210.10	21000 kg (46297 lb)	10,2 m (33,5 ft)	128 kW (172 HP)	23 km/h (14,3 mph)
HERCULES 230.10	23000 kg (50706 lb)	10,15 m (33,3 ft)	128 kW (172 HP)	22 km/h (13,7 mph)
PEGASUS 40.16 400°	4000 kg (8818 lb)	15,7 m (51,5 ft)	85,9 kW (115 HP)	30 km/h (18,6 mph)
PEGASUS 40.18 400°	4000 kg (8818 lb)	18 m (59,1 ft)	85,9 kW (115 HP)	30 km/h (18,6 mph)
PEGASUS 60.16	6000 kg (13228 lb)	16,2 m (53,1 ft)	100 kW (134 HP)	40 km/h (24,9 mph)
PEGASUS 60.21	6000 kg (13228 lb)	20,5 m (67,3 ft)	100 kW (134 HP)	40 km/h (24,9 mph)
PEGASUS 50.25	5000 kg (11023 lb)	24,1 m (79,1 ft)	100 kW (134 HP)	40 km/h (24,9 mph)
PEGASUS 75.25	7500 kg (16535 lb)	24,5 m (80,4 ft)	127 kW (170 HP)	40 km/h (24,9 mph)
PEGASUS 60.26	6000 kg (13228 lb)	25,7 m (84,3 ft)	127 kW (170 HP)	40 km/h (24,9 mph)
PEGASUS 60.30	6000 kg (13228 lb)	29,6 m (97,1 ft)	127 kW (170 HP)	40 km/h (24,9 mph)
PEGASUS 60.35	6000 kg (13228 lb)	34,5 m (113,2 ft)	147 kW (197 HP)	40 km/h (24,9 mph)
PIVOT T60	2250 kg (4960 lb)	4,7 m (15,4 ft)	54,6 kW (73 HP)	40 km/h (24,9 mph)
PIVOT T70	3000 kg (6614 lb)	5,2 m (17,1 ft)	85,9 kW (115 HP)	40 km/h (24,9 mph)
PIVOT T80	3500 kg (7716 lb)	5,2 m (17,1 ft)	114 kW (153 HP)	40 km/h (24,9 mph)
APOLLO e 26.6	2600 kg (5732 lb)	5,73 m (18,8 ft)	22+19 kW (30+26 HP)	24 km/h (18,6 mph)

MODELOS AUTOHORMIGONERAS	RENDIMIENTO EN HORMIGÓN	CAPACIDAD DEL DEPÓSITO DE AGUA	POTENCIA MÁX.	VELOCIDAD MÁX.
AB L 3500	2,5 m³ (88 ft³)	630 l (166,43 gal)	85,9 kW (115 HP)	21 km/h (13,0 mph)
AB L 3500T	2,5 m³ (88 ft³)	630 l (166,43 gal)	85,9 kW (115 HP)	21 km/h (13,0 mph)
AB L 3500 CCS	2,5 m³ (88 ft³)	650 l (171,71 gal)	85,9 kW (115 HP)	21 km/h (13,0 mph)
AB L 4700	3,5 m³ (124 ft³)	630 l (166,43 gal)	85,9 kW (115 HP)	24 km/h (14,9 mph)
AB L 4700T	3,5 m³ (124 ft³)	630 l (166,43 gal)	85,9 kW (115 HP)	24 km/h (14,9 mph)
AB L 4700 CCS	3,5 m³ (124 ft³)	650 l (171,71 gal)	85,9 kW (115 HP)	24 km/h (14,9 mph)
AB F 7000	5 m³ (177 ft³)	850 l (224,55 gal)	100 kW (134 HP)	27 km/h (16,8 mph)
AB F 7000T	5 m³ (177 ft³)	850 l (224,55 gal)	100 kW (134 HP)	27 km/h (16,8 mph)
AB F 7000 CCS	5 m³ (177 ft³)	945 l (249,64 gal)	100 kW (134 HP)	27 km/h (16,8 mph)

MODELOS DUMPERS	CAPACIDAD DE LA CAJA RASA	CAPACIDAD DE LA CAJA COLMADA	POTENCIA MÁX.	VELOCIDAD MÁX.
DP 70	4,2 m³ (148 ft³)	5,3 m³ (187 ft³)	85,9 kW (115 HP)	24 km/h (14,9 mph)
DP 120	6,5 m³ (230 ft³)	7,5 m³ (265 ft³)	100 kW (134 HP)	27 km/h (16,8 mph)



DOCCT0000107-ES-03

Las máquinas ilustradas en este catálogo pueden estar dotadas con equipamientos o herramientas de serie, bajo pedido o no disponibles, según las versiones. Dieci Srl se reserva el derecho de modificar, en cualquier momento y sin preaviso, las especificaciones descritas e ilustradas. Documento no contractual. Lista de especificaciones no exhaustiva. Las fotografías y los esquemas del presente folleto se suministran para consultarse y son a título indicativo.



# **DIECI**

*FULL RANGE 2024 CATALOG*

## **CONSTRUCTION**



*www.dieci.com*