

# Miniexcavadoras hasta 6 t



**WACKER  
NEUSON**  
*all it takes!*



## Verdadera grandeza se demuestra cuanto más estrechas son las obras: miniexcavadoras de Wacker Neuson.

### 1. Sin comprometer la rentabilidad.

Nuestra gama de miniexcavadoras con varios modelos ofrece la máquina ideal para cada una de sus necesidades. Todas las miniexcavadoras de Wacker Neuson son excepcionalmente robustas, potentes y fáciles de manejar. Una amplia variedad de implementos aumenta los campos de aplicación y hace que las máquinas sean aún más económicas.

### 2. Fiabilidad «Made in Austria».

Nuestra fábrica de Hörsching, cerca de Linz, reúne todas las disciplinas técnicas: investigación y desarrollo, compras, gestión de producto, construcción de prototipos, diseño, control de calidad y producción. Así es como logramos la máxima calidad, made in Austria.

### 3. Su éxito es nuestra prioridad.

En el momento en que elige una excavadora de Wacker Neuson, empieza nuestra cooperación. Tiene acceso a numerosos servicios y juegos de servicios, ya que nuestro objetivo es garantizarle la máxima disponibilidad de la máquina. ¡Esta es nuestra promesa!

#### ¡Wacker Neuson – all it takes!

Ofrecemos productos y servicios que cumplen con sus elevados requisitos y sus diversas aplicaciones. Wacker Neuson es sinónimo de fiabilidad. Por supuesto, esto también es aplicable a nuestra extensa gama de miniexcavadoras. ¡Cada día nos esforzamos al máximo para contribuir a su éxito! Y todo ello con una gran pasión por lo que hacemos.

## Experiencia en excavadoras hasta el último detalle.



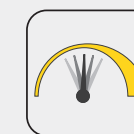
### Eficiencia

- **Vertical Digging System (VDS, sistema de excavación vertical):** más productividad en terrenos irregulares
- **Tren de rodaje telescópico:** estrecho para pasos angostos, ancho para una elevada estabilidad
- **Armellas de izaje en el techo de la cabina** para una fácil reubicación o carga
- **Zero Tail:** sobresaliente trasera mínima
- **Dimensiones compactas** para desplazarse rápidamente de un lugar a otro



### Mantenimiento

- **Accesos óptimos para el servicio** ahorran tiempo y dinero en el mantenimiento
- **Larga vida** gracias a los componentes y procesos de alta calidad



### Versatilidad

- **Circuitos de control (AUX I-V):** hasta 5 circuitos de control adicionales ex fábrica
- **Elevado uso de la máquina** gracias a los numerosos implementos ex fábrica
- **Color a elección del cliente:** a pedido pintamos nuestras máquinas con colores especiales
- **Innovador sistema de parabrisas** para una ventilación óptima en todas las condiciones meteorológicas.



### Seguridad

- **Manejo intuitivo**, por ejemplo, mediante joystick
- **Cabina ergonómica** con numerosas opciones de ajuste
- **Excelente visibilidad del área de trabajo**
- **Solución telemática EquipCare** para un control óptimo
- **Active Working Signal** para mayor seguridad

## Visión general de todas las miniexcavadoras hasta 6 t de este folleto.



**EZ17e**

Peso de transporte: 1.681 kg  
> Página 04



**803**

930–992 kg  
> Página 08



**ET16**

1.402–1.602 kg  
> Página 12



**EZ17**

1.595–1.822 kg  
> Página 18



**ET18**

1.582–2.060 kg  
> Página 20



**ET20**

1.862–2.182 kg  
> Página 20



**ET24**

2.057–2.401 kg  
> Página 20



**EZ26**

2.469–3.161 kg  
> Página 26



**ET35**

3.418–4.335 kg  
> Página 30



**EZ36**

3.507–4.452 kg  
> Página 30



**ET42**

3.817–4.609 kg  
> Página 38



**EZ50**

4.617–5.454 kg  
> Página 38



**ET58**

4.817–5.630 kg  
> Página 38

## Excavadoras sobre ruedas y compactas de 6 a 15 t.

(Más información en el folleto «Excavadoras sobre ruedas y compactas» o en [www.wackerneuson.com](http://www.wackerneuson.com))



**ET65**

5.806–6.682 kg



**EZ80**

7.588–8.877 kg



**ET90**

8.348–9.625 kg



**ET145**

14.917–15.701 kg



**EW65**

6.472–7.720 kg



**EW100**

9.241–10.461 kg



Ya funcione a batería o conectada a la red: se puede utilizar cualquier fuente de alimentación (110-415 V) para la carga

Zero Tail: trabajo óptimo sin sobresaliente trasera en espacios reducidos

Ideal para usar en áreas sensibles al ruido o con limitación de las emisiones

**Totalmente eléctrico y máxima potencia:** la miniexcavadora eléctrica Zero Tail EZ17e.

	<b>EZ17e</b>
Peso de embarque (kg)	<b>1.681</b>
Profundidad de excavación con brazo de cuchara corta o larga (mm)	<b>2.323/2.483</b>
Potencia de la batería (kWh)	<b>23,4</b>



**Control impecable**  
gracias al sistema hidráulico Load Sensing (LUDV)

**La protección del cilindro del brazo de elevación**  
reduce los daños

**Puntos de elevación en el techo** para un reposicionamiento y una carga fácil

**Canopy fácil de desmontar** para alturas de paso más bajas en interiores

**Energía para toda una jornada** en función de la intensidad del trabajo sin carga adicional o con trabajo estacionario en conexión

**Pantalla a color de 7" y disco selector** para un manejo fácil e intuitivo

**Reducción de los costes de mantenimiento y operativos**, ya que se suprimen algunos puntos de servicio en comparación con las máquinas convencionales

**Emisiones de ruido excepcionalmente bajas de 70 decibelios**, lo que corresponde a un grifo de agua abierto\*

**La gran potencia hidráulica** equivale a la de los modelos diésel

**Zero Tail:** sin saliente trasera para trabajar junto a paredes y en lugares con limitaciones

**Opcional: sistema de cambio rápido eléctrico que se maneja** mediante display y disco selector

**Batería de iones de litio de 23,4 kWh sin necesidad de mantenimiento** con una larga vida útil y un rendimiento excelente

**Fuente de energía flexible:** También se puede cargar durante el trabajo

**Función de paro automático:** el motor se detiene automáticamente tras un largo período de inactividad

**Reducción de más del 80% de CO<sub>2</sub> incluida** la producción de la batería y la producción de la energía\*\*

**Carga rápida en 4 horas** en enchufes de alta tensión o durante la noche en enchufes domésticos

\* Todos los valores en decibelios indicados en este documento hacen referencia al nivel de presión acústica emitido (LpA); este valor indica las emisiones de ruido del equipo en el puesto de trabajo que se le ha asignado directamente, por ejemplo, en el canopy.

\*\* Emisiones de CO<sub>2</sub> durante toda la vida útil, directas e indirectas, es decir, incluida la producción de baterías y la generación de energía (mezcla de la UE), en comparación con un producto convencional de la misma categoría.





## Adiós a las limitaciones: una obra sin emisiones

La EZ17e es nuestra primera miniexcavadora totalmente eléctrica. Con ella, nuestra visión de una obra sin emisiones se ha hecho realidad, ya que ahora con los productos zero emission de Wacker Neuson puede llevar a cabo una obra completa.

Piense, por ejemplo, en una obra en medio de la ciudad, la reforma de un hospital o trabajos en un zoológico. Aquí es donde entran en juego nuestros productos zero emission. También amortizará su compra desde el punto de vista económico, ya que gracias a las máquinas y los equipos eléctricos siempre superará los requisitos impuestos en las licitaciones de dichas áreas.

- Trabajos sin emisiones y con un bajo nivel de ruido en toda la obra
- Con 70 decibelios, la EZ17e es tan silencioso como un grifo de agua abierto\*
- La EZ17e permite reducir más del 80% de CO<sub>2</sub>; bueno para el medio ambiente y el operador\*

\* Ver página 06.

## Sin sobresaliente trasera, independientemente del giro o la maniobra.

La miniexcavadora Zero Tail EZ17e funciona sin emisiones y además no tiene sobresaliente trasera. De ese modo se puede trabajar junto a paredes o en otros entornos reducidos. La parte posterior no sobresale en ningún momento del carro tractor inferior.

Eso es posible porque todos los componentes, desde la batería y el motor eléctrico hasta el sistema de refrigeración, están debajo de la estructura.



**Manejo intuitivo** gracias a la disposición de los elementos de mando, el display a color de 7" y el disco selector.



**Adaptación individual de la anchura del tren de rodaje** (de 990 a 1.300 mm) en el lugar de aplicación.



## Menores costes de mantenimiento y servicio.

- ✓ La batería no requiere mantenimiento
- ✓ Se eliminan los trabajos de mantenimiento típicos de la máquinas convencionales, como el cambio de aceite del motor y de filtros
- ✓ Menores costes de material de servicio (por ejemplo, no necesita filtro de aire ni filtro de aceite de motor)
- ✓ Máxima disponibilidad de la máquina

## Sistema de batería desarrollado por Wacker Neuson.



- Modernas baterías de iones de litio con capacidad de 23,4 kWh
- Muy alta duración de la batería
- Carga independiente de la temperatura ambiente gracias al calentamiento de la batería integrado
- Las funciones hidráulicas tienen la misma potencia que en el modelo convencional
- Capacidad de la batería suficiente para una jornada de trabajo media
- Garantía del fabricante de 36 meses en combinación con EquipCare en la máquina, incluyendo la batería\*

\* El distribuidor le facilitará todos los detalles



La potencia del motor más elevada de su categoría: motor de tres cilindros de bajo consumo e hidráulica adicional de serie, ideal para el uso con martillo

Dualpower para un trabajo sin emisiones: solo tiene que conectar el grupo de accionamiento electrohidráulico y seguir trabajando con el mismo rendimiento

Barra ROPS abatible y tren de rodaje telescópico para un acceso óptimo en obras muy estrechas

## La más pequeña y sin emisiones: miniexcavadora 803.

	<b>803</b>
Peso de embarque (kg)	930-992
Profundidad de excavación con brazo de cuchara corta (mm)	1.763
Potencia del motor (kW)	9,9



**Tanque exterior de aceite hidráulico**, por lo que el aceite se calienta menos sin requerir un radiador adicional - máximo rendimiento incluso con temperaturas ambientes elevadas

**Cilindro del brazo de elevación** en la parte superior de la pluma, protegido frente a posibles daños



**Muy robusta** gracias a los componentes de hierro fundido

**Hidráulica adicional de dos circuitos** (opcional) para una mayor flexibilidad en el uso, por ejemplo, para el uso de un martillo o la cuchara giratoria

**La extensión abatible de la pala niveladora** siempre está sujeta al equipo para no perderla

**dualpower** (opcional) Posibilidad de conectar un grupo de accionamiento para trabajar sin emisiones



## Tan ancho y alto como lo necesita.

Con el tren de rodaje hidráulico y la extensión de la pala niveladora abatible se puede adaptar la anchura según sea necesario: de 700 mm para pasos estrechos a 860 mm para una gran estabilidad. De este modo los elementos de la extensión de la pala niveladora siempre permanecen unidos al equipo. Si se debe pasar por una puerta, se puede abatir el marco ROPS.

## Amplíe sus opciones.

Además del motor diésel disponible, la excavadora sobre orugas puede funcionar sin emisiones mediante un grupo de accionamiento electrohidráulico; ideal, por ejemplo, en espacios cerrados o zonas urbanas. Para trasladar el grupo al lugar de aplicación, simplemente se cuelga en la pala niveladora de la excavadora.

**dualpower**



**Barra ROPS con protección antiesquirlas** (opcional) para una mayor seguridad en el uso del martillo.



**Servicio más sencillo** gracias a la amplia apertura del capó del motor y la facilidad de intercambio de las piezas de desgaste.





La motorización más eficiente de su categoría combinada con el sistema hidráulico LUDV para un máximo rendimiento y un control preciso, independientemente de la carga a mover

Gran cabina con ventana en el techo y parabrisas dividido para una mejor visibilidad de 360°

Cambio rápido de ubicación gracias a su sencillo transporte en un remolque de <3,5 toneladas

## Mover montañas en espacios reducidos: la miniexcavadora compacta ET16.

	ET16
Peso de embarque (kg)	1.402-1.602
Profundidad de excavación con brazo de cuchara corta o larga (mm)	2.242-2.413
Potencia del motor (kW)	13,8



**Fácil desmontaje de la cabina** para pasos de baja altura y un acceso para mantenimiento óptimo

**Elevada resistencia térmica:** rendimiento al 100% hasta 45 grados de temperatura ambiente

**Cilindro elevador protegido** en la parte superior de la pluma

**Hidráulica auxiliar de serie** para un funcionamiento sencillo de los distintos implementos



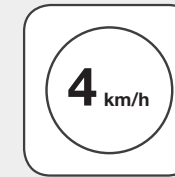
**Excelente acceso a servicio** gracias al gran capó trasero del motor y a la placa de fondo desmontable en la cabina

**Fácil cambio de los implementos** desde la cabina; preparación para el sistema hidráulico de acople rápido (opcional)

**La motorización más potente de su categoría**

**Tren de rodaje telescópico opcional (990–1.300 mm)** con extensión abatible de la pala niveladora para una elevada flexibilidad en obras estrechas y una gran estabilidad en el trabajo

**Perfectamente motorizado.**



La ET16 está equipada de serie con una segunda velocidad de desplazamiento. De este modo podrá desplazarse rápidamente por la obra con hasta 4 km/h y ahorrar un valioso tiempo.

**Control preciso con la hidráulica Load Sensing.**

El sistema hidráulico Load Sensing con LUDV (distribución de caudal independiente de la carga) permite un control preciso y sin cansancio de la excavadora. La máquina se adapta automáticamente a la carga, por lo que los movimientos del joystick siempre son los mismos para el usuario, lo que aporta precisión en el trabajo y resultados óptimos.

**Parabrisas dividido** para una ventilación óptima en cualquier condición meteorológica.



**Control rápido, sencillo y preciso** con cualquier carga gracias a LUDV.



**La ET16 cuenta con una de las cabinas más grandes de su categoría** con espacio extragrande para los pies, un amplio acceso, calefacción, un ajuste individual del asiento y apoyabrazos, así como una excelente visibilidad de 360°.



**Transporte más sencillo sobre un remolque de automóvil de <3,5 t:** gracias a sus compactas dimensiones y a su reducido peso, además de la máquina con el depósito lleno se pueden transportar otros accesorios.



**Dos armellas de izaje en el techo** permiten un traslado rápido y seguro.





El potente motor diésel y la hidráulica adaptada de forma óptima (LUDV) proporcionan una excelente fuerza de excavación y un control preciso

Hasta 4 circuitos de control adicionales para la máxima flexibilidad y ahorro de tiempo

Armellas de izaje en el techo para un sencillo traslado

## Compacta, fuerte y maniobrable: miniexcavadora Zero Tail EZ17.

	<b>EZ17</b>
Peso de embarque (kg)	1.595–1.822
Profundidad de excavación con brazo de cuchara corta o larga (mm)	2.326–2.486
Potencia del motor (kW)	13,8



**Elevada resistencia térmica:** no pierde nada de su rendimiento ni siquiera con altas temperaturas

**Fácil desmontaje del canopy** para pasos de baja altura y un acceso a mantenimiento óptimo

**100% Zero Tail:** sin saliente trasera para trabajar de forma óptima directamente junto a muros y otros obstáculos



**Cilindro del brazo de elevación y cuello protegido** en la parte superior de la pluma

**Función de retención de carga y válvula de sobrecarga opcional** con monitor de rotura de manguera

**Hasta cuatro circuitos de control adicionales** para un uso sencillo de los implementos como la cuchara giratoria o el martillo de demolición; opcionalmente disponible con preparación para acople rápido hidráulico

**Ofrece la mejor estabilidad** en comparación con otras excavadoras Zero Tail gracias a su centro de gravedad ideal

**Sólida construcción de acero y casquillos de acero intercambiables** para rodamientos duraderos y sin holguras

**Movilidad óptima en espacios estrechos** gracias al tren de rodaje telescópico 990–1.300 mm; extensión de pala niveladora

## Máximo rendimiento, perfectamente dosificado.

Su exclusiva combinación de la motorización más potente de su categoría y el innovador sistema hidráulico con LUDV (distribución del caudal independiente de la carga) hace que el trabajo sea más sencillo y eficiente, incluso con cargas pesadas.



## Mantenimiento aún más fácil.

Las cubiertas desmontables con una sola llave de tuercas hacen que los trabajos de mantenimiento sean fáciles, rápidos y económicos.

Otra de las ventajas del mantenimiento es el gran capó del motor. Ni siquiera la limpieza del radiador supone un problema, ya que está hecho completamente de aluminio y, por tanto, es excepcionalmente robusto.



**Traslado rápido y seguro:** las prácticas armellas de izaje en el techo se suministran de serie.



**Canopy con cristal en el techo:** para una perfecta visibilidad de la zona de trabajo.





La ET18 sorprende por el mejor rendimiento general de su categoría

La ET20 destaca por el rendimiento de una excavadora de 2 t con las dimensiones compactas de la categoría de 1,5 t. También dispone de un tren de rodaje y de un brazo de desarrollo propio, adaptado a la categoría de 2 t

La ET24 es compacta como los modelos más pequeños, pero potente como un modelo de la categoría de 2,5 t

## Tres tipos de potencias: excavadoras sobre orugas ET18, ET20 y ET24.

	ET18	ET20	ET24
Peso de embarque (kg)	1.582-2.060	1.862-2.182	2.057-2.401
Profundidad de excavación con brazo de cuchara corta o larga (mm)	2.202-2.402	2.483-2.683	2.402-2.602
Potencia del motor (kW)	13,8	13,8	13,8





**2 puntos de izaje central** para un fácil traslado de la máquina

**Su elevada resistencia térmica** permite trabajar a plena carga con temperaturas ambientes de hasta 45°C

**Válvulas de sobrecarga con monitor de rotura de manguera** para mayor seguridad durante el izaje (opcional)

**Ventanilla en el techo** para una visibilidad óptima hacia arriba

**Cabina o canopy fáciles de desmontar**, por ejemplo, para pasos de baja altura

**Trabajo sin cansancio** gracias a la adaptación individual del asiento, la posición de la palanca de mando y el apoyabrazos

**Puertas a ambos lados** (opcional) para un fácil acceso en obras angostas o junto a muros/paredes

**Pedales hidráulicos preconfigurados** para un control cómodo y preciso sin desgaste mecánico; las manos permanecen libres para otras funciones

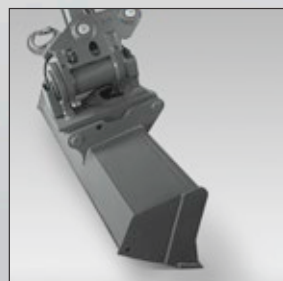
**Fácil cambio de los implementos** desde la cabina; preparación para el sistema hidráulico de acople rápido (opcional)

**Motor diésel más potente:** eficiencia y rendimiento óptimos, hasta un 30% más de potencia

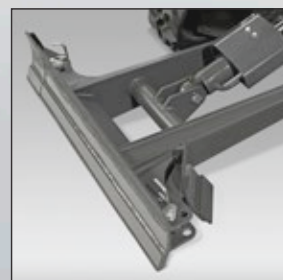
**Disponibles hasta 4 circuitos de control adicionales** ex fábrica

**Robusto radiador de aluminio** de larga duración y fácil de limpiar

**El parachoque de fundición lateral curvado hacia arriba** disminuye los daños en la parte trasera



**Hidráulica auxiliar de serie** para un funcionamiento sencillo de los distintos implementos



**Flexible en espacios angostos y, al mismo tiempo, estable:** tren de rodaje telescópico de 990–1.300 mm con estabilizadores adicionales y extensión abatible de la pala niveladora (ET18 y ET20)

**Transporte más fácil y rápido mediante remolque de automóvil**

**VDS (sistema de excavación vertical); superestructura giratoria progresivamente inclinable** (opcional)





## VDS (sistema de excavación vertical): eficiente en pendientes.

Nuestro innovador Vertical Digging System compensa pendientes de hasta el 27%, lo que equivale a:

- Hasta un 25% de ahorro en materiales y tiempo durante la excavación y el relleno
- Trabajo seguro gracias a un 20% más de estabilidad con 15 grados de inclinación
- Buen campo de visión en todo momento, ya que la fuerza de giro se mantiene constante en los 360 grados
- Reduce la fatiga gracias a la posición sentada acostumbrada

## Soluciones inteligentes para un rápido mantenimiento.

- ✓ Consola de asiento abatible
- ✓ Capó del motor de amplia apertura
- ✓ Tapas desmontables lateralmente
- ✓ Boquilla de engrase situadas óptimamente
- ✓ Gran reducción de costes y tiempo

## Innovador sistema de cristales frontales.

El parabrisas dividido permite una ventilación óptima de la cabina en cualquier condición meteorológica. Además, facilita la comunicación con el conductor. Retirar el parabrisas y guardarlo es solo un recuerdo del pasado.



Parabrisas cerrados: los dos cristales quedan sellados contra el agua y el viento.



El parabrisas superior se puede deslizar por debajo del techo de la cabina. El parabrisas inferior sirve de protección contra salpicaduras.



El cristal inferior se desliza por detrás del superior: ideal para comunicarse con los compañeros.



En caso necesario, se deslizan los dos cristales por debajo del techo de la cabina, donde quedan bien guardados.

La confortable cabina optimizada y ergonómica ofrece una excelente visibilidad de 360°, libertad de movimiento para las piernas y la cabeza, y un amplio acceso.



## Individualidad gracias a la versatilidad.

Configure su equipo de trabajo perfecto y elija, por ejemplo:

- Hasta cuatro circuitos de control adicionales
- Pala niveladora larga
- Automático del número de revoluciones
- Segunda puerta de la cabina
- Dispositivo de advertencia de sobrecarga
- Control proporcional de la hidráulica adicional con regulación del caudal (Potti)

Los pedales hidráulicos preconfigurados permiten un control cómodo y preciso sin desgaste mecánico. Las manos permanecen libres para otras funciones.







Se puede transportar de forma fácil y económica en un remolque de automóvil

Cabina confortable con un amplio acceso y elementos de indicación y manejo ergonómicos para un uso lo más sencillo posible

Acceso a mantenimiento más rápido y sencillo gracias al capó del motor lateral y a las tapas desmontables

## Trabajo confortable: excavadora Zero Tail EZ26.

	<b>EZ26</b>
Peso de embarque (kg)	2.469-3.161
Profundidad de excavación con brazo de cuchara corta o larga (mm)	2.544-2.744
Potencia del motor (kW)	15,8





**Manejo preciso** y trabajo exacto con pedales hidráulicos preconfigurados

**La construcción robusta y probada** garantiza una vida útil más larga y un elevado valor de reventa

**Hasta 4 circuitos de control adicionales** opcionales

**Fácil desmontaje de la cabina** para pasos de baja altura y un acceso a mantenimiento óptimo

**100% Zero Tail:** sin saliente trasera

**Robusto radiador de aluminio** de larga duración y fácil de limpiar

**Contrapeso trasero opcional** para una mayor estabilidad y fuerza de elevación

**Dimensiones compactas:** ideal para espacios angostos y para transportar en un remolque de automóvil

**Elevada resistencia térmica hasta 45°C** para un rendimiento del 100% incluso con una elevada temperatura ambiente y larga durabilidad

**El bastidor inclinado del tren de rodaje** impide que la suciedad se acumule y es fácil de limpiar



**Fácil cambio de los implementos** desde la cabina; preparación para el sistema hidráulico de acople rápido (opcional)

**El innovador mecanismo del parabrisas dividido** permite distintas posiciones de apertura para el máximo confort y la mayor seguridad posible en cualquier situación de trabajo.



**Trabajo ergonómico independientemente de la talla** del operador gracias al ajuste individual del asiento, la palanca de mando y el apoyabrazos, mucho espacio para las piernas y la cabeza, y máxima visibilidad de 360°.



## Soluciones inteligentes para un mantenimiento rápido y económico.

- ✓ Al alcance ideal: filtros hidráulicos y de aceite del motor, filtro de aire, separador de agua y boca de llenado de combustible
- ✓ Fáciles de desmontar: canopy o cabina
- ✓ Fáciles de cambiar: casquillos en los rodamientos sometidos a esfuerzo
- ✓ Acceso óptimo para mantenimiento: el capó del motor más grande de su categoría

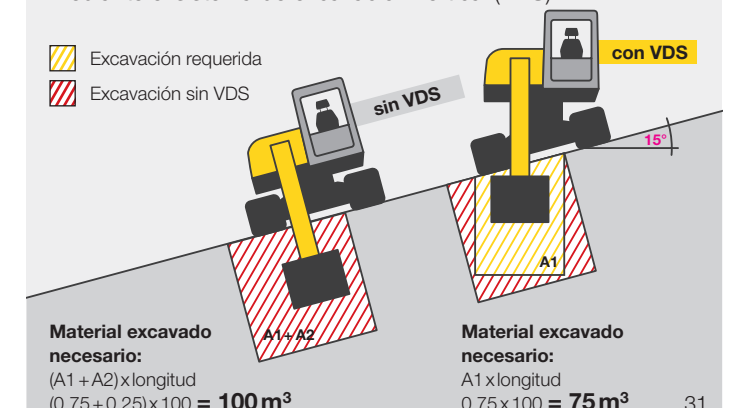
### Profesional del transporte:

- Menos de 2,7 t de peso de embarque
- Permite el transporte sobre el remolque de un automóvil
- Más alcance y ampliación de los campos de aplicación
- Gran reducción de costes



### Reducción de la cantidad de material excavado mediante el sistema de excavación vertical (VDS).

- Excavación requerida
- Excavación sin VDS





Concepto de motorización inteligente para un control rápido y preciso, y ciclos de trabajo más cortos

Elevada personalización ex fábrica gracias a numerosas opciones como mandos hidráulicos y hasta cuatro circuitos de control adicionales, entre otras

Subir y empezar a trabajar: manejo intuitivo de todas las funciones de la excavadora mediante joystick, display, disco selector y teclado

## Diseñadas para la máxima productividad: excavadoras sobre orugas ET35 y EZ36.

	ET35	EZ36
Peso de embarque (kg)	3.365-4.276	3.530-4.446
Profundidad de excavación con brazo de cuchara corta o larga (mm)	3.245-3.497	3.247-3.497
Potencia del motor - Modo POWER (kW)	18,2	18,2



**Canopy y cabina desmontables** para pasos de baja altura y un transporte sencillo

**Pedales hidráulicos preconfigurados** para una conducción precisa sin usar las manos

**Parabrisas dividido** para distintas opciones de ventilación y una fácil comunicación

**Diseño compacto:** óptimo para espacios angostos y para el transporte

**Larga vida** gracias a su robusta y probada construcción

**Excelente visibilidad** gracias a la visión de 360°

**Elevada resistencia térmica:** rendimiento al 100% hasta 45°C de temperatura exterior

**Aire acondicionado eficiente**

**La cabina abatible** facilita el acceso a todas las zonas importantes

**Robustos rodamientos y casquillos intercambiables** para un sistema de pluma sin apenas holgura, incluso tras mucho uso

**La gran apertura del capó del motor y las tapas desmontables** reducen el tiempo y los costes del mantenimiento

**El mando (pulgar) hidráulico** ofrece una función de agarre adicional (opcional)

**Mayor estabilidad** gracias a los rodillos exteriores y al contrapeso trasero opcional

**Amarre rápido y seguro** con ocho grandes puntos de amarre

**Hasta el último detalle:** en el bastidor inclinado del tren de rodaje se acumula menos polvo y facilita la limpieza

**La pala niveladora giratoria con posición de flotación** (opcional) apenas debe ajustarse y la máquina no se tiene que desplazar tan a menudo

**Opcionalmente disponible con orugas de goma o de acero** para todo tipo de suelo



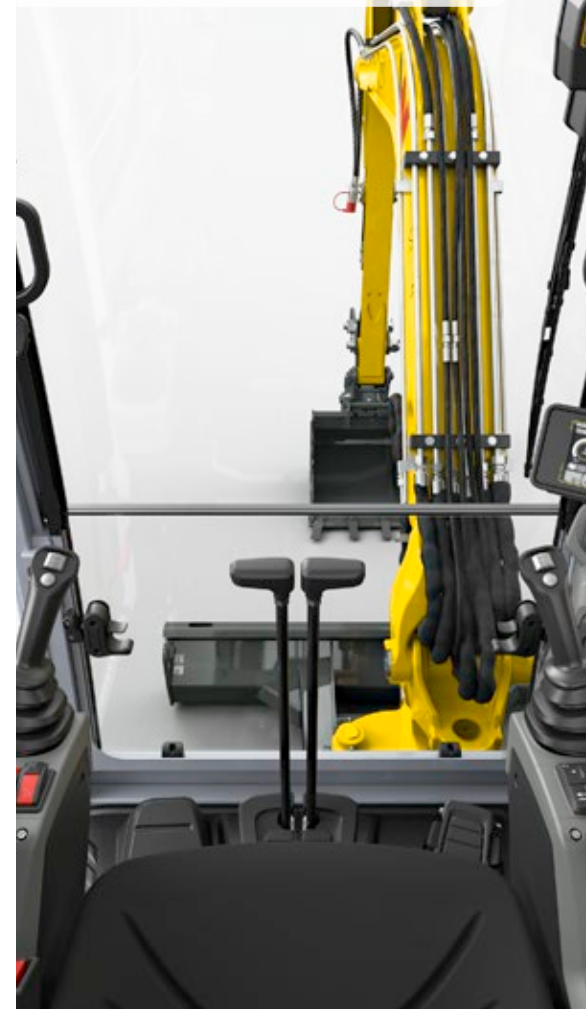




### Máxima eficiencia.

Nuestras excavadoras de la categoría de 3,5 t sorprenden con muchos detalles inteligentes, que aumentan la productividad: desde el manejo intuitivo hasta un rápido mantenimiento. También convence su rendimiento, ya que una gestión óptima de la bomba y el motor proporciona ciclos de trabajo hasta un 15% más rápidos. La excavadora con Zero Tail EZ36 es la opción ideal para espacios angostos, como en la arquitectura de parques y jardines, en zonas urbanas o en construcciones viales. La convencional miniexcavadora ET35 ofrece una elevada estabilidad en zonas de reducidas dimensiones, ideal para cargas pesadas.

**Trabajo cómodo: la gran y cómoda cabina** con ventanillas laterales deslizantes y ajuste individual del asiento, los apoyabrazos y la palanca de mando para un trabajo ergonómico y sin cansancio.



**Dos variantes de motores de bajo consumo** fase IIIA fase IV/ fase IV final: ninguna precisa tratamiento posterior de los gases de escape.

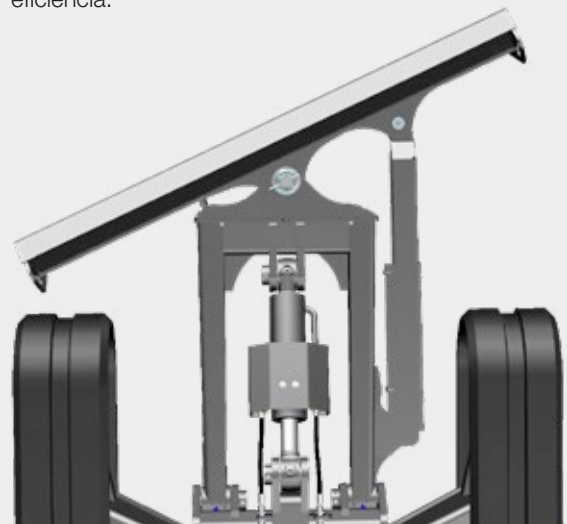


**Función de agarre adicional:** con el «pulgar hidráulico» (abrazadera hidráulica en la cuchara) permite quitar fácilmente el material suelto.



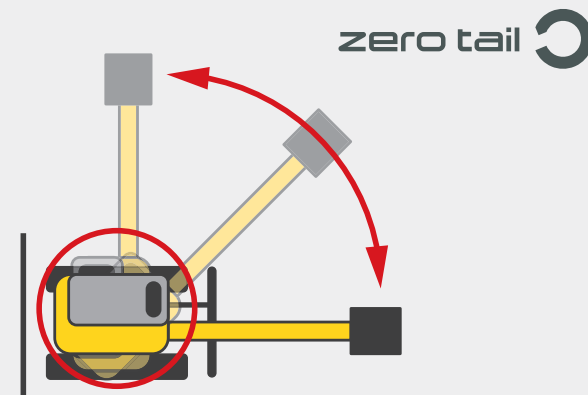
### Pala niveladora infinitamente giratoria

con posición de flotación para una mayor flexibilidad y eficiencia.



### Cuando el espacio se reduce: EZ36.

Girar sin peligro incluso en los espacios más angostos o junto a paredes: con la excavadora con Zero Tail EZ36 sin saliente no supone ningún problema.

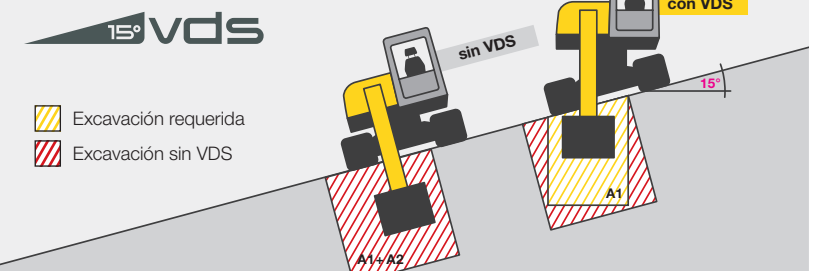


### Varias opciones individuales disponibles ex fábrica:

- ✓ Mandos hidráulicos
- ✓ Hasta 4 circuitos de control adicionales
- ✓ Pala niveladora giratoria
- ✓ Telematik
- ✓ Contrapeso trasero adicional
- ✓ Orugas de goma o de acero
- ✓ Aire acondicionado

### Superestructura giratoria abatible progresivamente (VDS: sistema de excavación vertical).

El exclusivo Vertical Digging System (opcional) compensa las pendientes de hasta un 27% y permite trabajar verticalmente en pendientes. Esto no solo es ergonómico para el conductor, también ahorra tiempo y material excavado.



**Material excavado necesario:**  
(A1 + A2) x longitud  
(0,75 + 0,25) x 100 = 100 m<sup>3</sup>

**Material excavado necesario:**  
A1 x longitud  
0,75 x 100 = 75 m<sup>3</sup>



Muy buen rendimiento gracias a su elevada estabilidad, gran fuerza de elevación y excavación y ciclos de trabajo rápidos

Control con joystick, cómodo y sin cansancio gracias al sistema Load Sensing Flow Sharing

Trabajo muy productivo gracias a la cinemática de 3 puntos y al ángulo de giro de la cuchara ampliado a 200°

## Excavar es más fácil: con las excavadoras ET42, EZ50 y ET58.

	ET42	EZ50	ET58
Peso de embarque (kg)	3.817-4.609	4.617-5.454	4.817-5.630
Profundidad de excavación con brazo de cuchara corta o larga (mm)	3.344-3.544	3.467-3.667	3.767-4.017
Potencia del motor (kW/CV)	36/48,2	36/48,2	36/48,2



**Activación de la presión AUX:** facilita el cambio de los implementos hidráulicos. Las herramientas se pueden acoplar incluso con el motor en marcha

**La opción Vertical Digging System (sistema de excavación vertical)** permite aumentar aún más la eficiencia y la productividad con solo pulsar un botón (ET42, ET58)

**La innovadora gestión térmica** aumenta la vida útil del motor diésel y la eficiencia de la calefacción de la cabina

**El dispositivo de gases de escape orientado hacia arriba** aumenta la seguridad para las personas, reduce los posibles daños en objetos y genera menos polvo, por ejemplo, en la construcción de zanjas

**El innovador sistema de cristales frontales** permite una buena ventilación de la cabina y facilita la comunicación con los compañeros

**Cabina muy cómoda** con diseño ergonómico y un buen climatizador

**Load Sensing Flow Sharing** permite un control de precisión con independencia de la carga que se desee mover

**Protección del vástago con plástico flexible** para el cilindro del brazo de elevación (estándar) y el cilindro del brazo de cuchara y la pluma (opcional)

**Manejo intuitivo** mediante joystick, display, disco selector y teclado

**Hasta seis circuitos de control adicionales (opcional)**

**La mejor iluminación** y una larga vida útil gracias a los faros LED (luz de trabajo opcionales)

**Manos libres Bluetooth** (opcional) y función de carga USB para mayor confort y seguridad

**Los limpiaparabrisas y su dirección de funcionamiento** están orientados de modo que no limiten la visión del usuario

**10 puntos de amarre grandes** que proporcionan un amarre sencillo y rápido y, por tanto, un transporte seguro de la máquina

**Pala niveladora giratoria** con posición de flotación para un trabajo más eficiente

**Los rodillos exteriores** aportan a la máquina una elevada estabilidad

**Zero Tail:** sin saliente trasera para trabajar junto a paredes y en lugares con limitaciones (EZ50)



**La señal de trabajo activo (Active Working Signal, AWS)** indica a las personas que estén cerca que la excavadora está funcionando

**Norma sobre emisiones de la fase V:** para una emisión mínima de sustancias contaminantes



## Siempre en vertical: Vertical Digging System (sistema de excavación vertical) para los modelos ET42 y ET58.

Las dos excavadoras ET42 y ET58 destacan por su gran innovación y facilidad de uso de serie. La opción Vertical Digging System (sistema de excavación vertical, VDS) permite aumentar aún más la eficiencia y la productividad con solo pulsar un botón.

Para estas dos excavadoras, el VDS significa:

- Un 25% de ahorro en materiales y tiempo durante la excavación y el relleno de materiales
- Altura del equipo y de entrada, así como profundidad de excavación, como en los modelos sin VDS
- Plena potencia de giro hasta 360 grados
- Reduce la fatiga gracias a la posición erguida del asiento



## Sistema Load Sensing Flow Sharing para resultados de trabajo precisos.

Load Sensing Flow Sharing permite un control de precisión con independencia de la carga que se desee mover. La máquina se ajusta a la carga sin modificar los movimientos de palanca de mando del usuario.

## Gran rendimiento y versatilidad.

Hasta seis circuitos de control adicionales y numerosas opciones nuevas y probadas que permiten adaptar las excavadoras ET42, EZ50 y ET58 a las necesidades individuales. El cambio de accesorio es rápido y cómodo gracias, entre otras cosas, al interruptor de descarga de presión en la cabina y al sistema de acople rápido (opcional).



## Cabina más cómoda.

El concepto de mando intuitivo permite controlar toda la excavadora mediante el joystick, el display de 3,5 pulgadas, el disco selector y el teclado. Puede registrar implementos, controlar la hidráulica adicional y ajustar las cantidades de aceite.

El potente sistema de aire acondicionado garantiza un trabajo cómodo y sin fatiga gracias a la óptima distribución de las toberas. Permite reducir la temperatura en hasta 16°C (con una temperatura exterior de 38°C) en la mitad del tiempo indicado por la norma ISO.



## Cinemática de 3 puntos para un mejor rendimiento.

Un bulón adicional en la barra articulada que garantiza un mayor ángulo de giro de la cuchara. No solo mejora el torque sino también el alcance. De ese modo no es necesario mover la excavadora tantas veces. En cifras:

- Hasta un 20% más de fuerza de arranque
- Hasta un 5% más de profundidad de excavación
- Hasta un 10% más de altura de descarga



Profundidad de excavación vertical:  
+ 5%

Ángulo de giro total: de 200 grados

## Señal de trabajo activo para mayor seguridad.

Todos los trabajadores de la obra pueden saber si la excavadora está funcionando gracias a la señal de trabajo activo (Active Working Signal, AWS) fijada en el capó del motor. La AWS se ilumina de color rojo en cuanto se presiona el soporte de la palanca de mando hacia abajo y la excavadora está lista para funcionar.



La protección del vástago con plástico flexible no se deforma y evita daños (disponible para cilindro de cuchara y de pluma).



10 grandes puntos de amarre para una sujeción rápida y un transporte seguro.





# Opciones de configuración

MINIEXCAVADORA

	EZ17E	EO3	EO3 dualpower	ET16	EZ17	ET18	ET20	ET24	EZ26	ET35	EZ36	ET42	EZ50	ET58
<b>CABINA</b>														
Cabina	-	-	-	○	-	○	○	○	○	○	○	○	○	○
Canopy	●	-	-	●	●	●	●	●	●	●	●	●	●	●
Rejilla protectora FOPS nivel 1	○	-	-	○	○	○	○	○	-	-	-	○	○	○
Preinstalación de radio	-	-	-	-	-	○	○	○	●	●	●	●	●	●
Radio con dispositivo manos libres por Bluetooth	-	-	-	-	-	-	-	-	○	○	○	○	○	○
Aire acondicionado	-	-	-	-	-	-	-	-	-	○	○	○	○	○
Protección antiesquirlas	○	○	○	○	○	○	○	○	○	○	○	○	○	○
<b>HIDRÁULICA</b>														
Mangueras de la hidráulica auxiliar EN el brazo de cuchara	-	○	○	-	-	-	-	-	-	-	-	-	-	-
Hidráulica adicional de doble efecto /AUX I	●	○	○	●	●	●	●	●	●	●	●	●	●	●
Dispositivo de advertencia de sobrecarga Advanced	○	-	-	-	○	○	○	○	○	○	○	○	○	○
Control proporcional AUX I	-	-	-	-	-	○	○	○	○	●	●	●	●	●
3. circuito de control /AUX II	○	-	-	-	○	○	○	○	○	○	○	○	○	○
Panolin HLP Synt46 (Bio)	○	○	○	○	○	○	○	○	○	○	○	○	○	○
Acoplamiento con sellado plano	○	-	-	○	○	○	○	○	○	○	○	○	○	○
Válvula controladora de flujo para hidráulica auxiliar /AUX I	○	-	-	-	○	○	○	○	○	○	○	○	○	○
Válvula controladora de flujo del 3. circuito de control /AUX II	○	-	-	-	○	○	○	○	-	○	○	○	○	○
Preparación Power Tilt /AUX III	○	-	-	-	○	○	○	○	○	○	○	○	○	○
Preparación Easy Lock /AUX IV	○	-	-	○	○	○	○	○	○	○	○	○	○	○
Preparación cuchara de mordazas /AUX V	○	-	-	-	○	○	○	○	○	○	○	○	○	○
Circuito de control pulgar hidr./AUX VI	-	-	-	-	-	-	-	-	-	○	○	○	○	○
Descarga de presión para circuitos de control adicionales	-	-	-	-	-	-	-	-	-	-	-	○	○	○
<b>PINTURA</b>														
Pintura especial 1 RAL	○	○	○	○	○	○	○	○	○	○	○	○	○	○
Pintura especial 1 no RAL	○	○	○	○	○	○	○	○	○	○	○	○	○	○
Pintura especial de cabina / canopy RAL	○	-	-	○	○	○	○	○	○	○	○	○	○	○
<b>SEGURIDAD</b>														
Security 24 C (2.000 h)	-	○	○	○	○	○	○	○	○	○	○	○	○	○
Security 36 C (3.000 h)	●	○	○	○	○	○	○	○	○	○	○	○	○	○
Security 48 C (4.000 h)	-	○	○	○	○	○	○	○	○	○	○	○	○	○
Security 60 C (5.000 h)	-	-	-	○	○	○	○	○	○	○	○	○	○	○

● Standard ○ Opcional - No apto



## EQUIPCARE

### Su excavadora siempre bajo control: con EquipCare.

Con nuestra solución telemática EquipCare, le dará voz a sus máquinas. Las máquinas equipadas con el módulo del sistema telemático, informan de forma activa, por ejemplo, para indicar el próximo mantenimiento o posibles averías. Nuestro EquipCare Dual ID también está disponible opcionalmente para estas máquinas. Se trata de un control de acceso electrónico. Por lo tanto, puede determinar con exactitud quién puede manejar sus máquinas y así aumentar la seguridad en su obra.

MINIEXCAVADORA

	EZ17E	EO3	EO3 dualpower	ET16	EZ17	ET18	ET20	ET24	EZ26	ET35	EZ36	ET42	EZ50	ET58
<b>OTROS</b>														
VDS	-	-	-	-	-	○	○	○	○	○	○	○	○	○*
Espejo exterior	○	-	-	○	○	○	○	○	○	○	○	○	○	○
Baliza giratoria	○	-	-	○	○	○	○	○	○	○	○	○	○	○
Luz de trabajo del brazo de elevación LED	●	-	-	●	●	●	●	●	●	●	●	●	●	●
Luz de trabajo delantera + trasera	○	-	-	○	○	○	○	○	○	○	○	○	○	○
Parada automática	-	-	-	-	-	-	-	-	-	-	-	○	○	○
Contrapeso	-	-	-	-	○	-	-	-	○	○	○	○	○	○
Bomba de repostaje diésel	-	-	-	-	-	-	-	-	-	-	-	○	○	○
Automático del número de revoluciones	-	-	-	-	-	○	○	○	○	●	●	●	●	●
EquipCare 36 meses (con App & Manager)	○	○	○	○	○	○	○	○	○	○	○	○	○	○
Alarma de marcha	○	○	○	○	○	○	○	○	○	○	○	○	○	○
Protección del vástago	-	-	-	-	-	-	-	-	-	-	-	○	○	○
AWS (señal de trabajo activo)	-	-	-	-	-	-	-	-	-	-	-	●	●	●
Brazo de cuchara largo	○	-	-	○	○	○	○	○	○	○	○	○	○	○
Pala niveladora larga	-	-	-	-	-	○	○	-	-	-	-	-	-	-
Pala niveladora giratoria	-	-	-	-	-	-	-	-	-	○	○	○	○	○
Cámara de marcha de retroceso	-	-	-	-	-	-	-	-	-	-	-	○	○	○
Cinturón de seguridad naranja	-	-	-	-	-	-	-	-	-	-	-	○	○	○
Tren de rodaje telescópico	●	●	●	○	●	●	●	-	-	-	-	-	-	-
Conmutación ISO-SAE	○	○	○	○	○	○	○	○	○	○	○	○	○	○
Dispositivo antirrobo KAT	○	-	-	○	○	○	○	○	○	○	○	○	○	○
Orugas de goma*	●	●	●	●	●	●	●	●	●	●	●	●	●	●
Orugas de acero*	○	-	-	-	○	-	-	-	○	○	○	○	○	○
<b>HERRAMIENTAS INSTALADAS</b>														
Easy Lock	○	-	-	○	○	○	○	○	○	○	○	○	○	○
Easy Lock + Powertilt	○	-	-	-	○	○	○	○	○	○	○	○	○	○
Easy Lock + Powertilt + gancho de carga	○	-	-	-	○	○	○	○	○	○	○	○	○	○
Sistema hidráulico de acople rápido mecánico MS01	○	○	○	○	○	○	○	○	○	○	○	-	-	-
Preparación «pulgar hidr.»	-	-	-	-	-	-	-	-	-	○	○	○	○	○
Pulgar hidráulico (completo WN)	-	-	-	-	-	-	-	-	-	○	○	-	-	-
Sistema hidráulico de acople rápido sin ganchos de carga	-	-	-	○	-	-	-	-	-	-	-	-	-	-
Sistema de enganche rápido hidráulico Lehnhoff + ganchos de carga	○	-	-	-	○	○	○	○	○	○	○	○	○	○
Sistema de enganche rápido hidráulico Lehnhoff + Powertilt + ganchos de carga	○	-	-	-	○	○	○	○	○	○	○	○	○	○

● Estándar ○ Opcional - no apto \* Según el modelo hay distintas anchuras disponibles \*\* disponible a partir del 2.º semestre de 2021



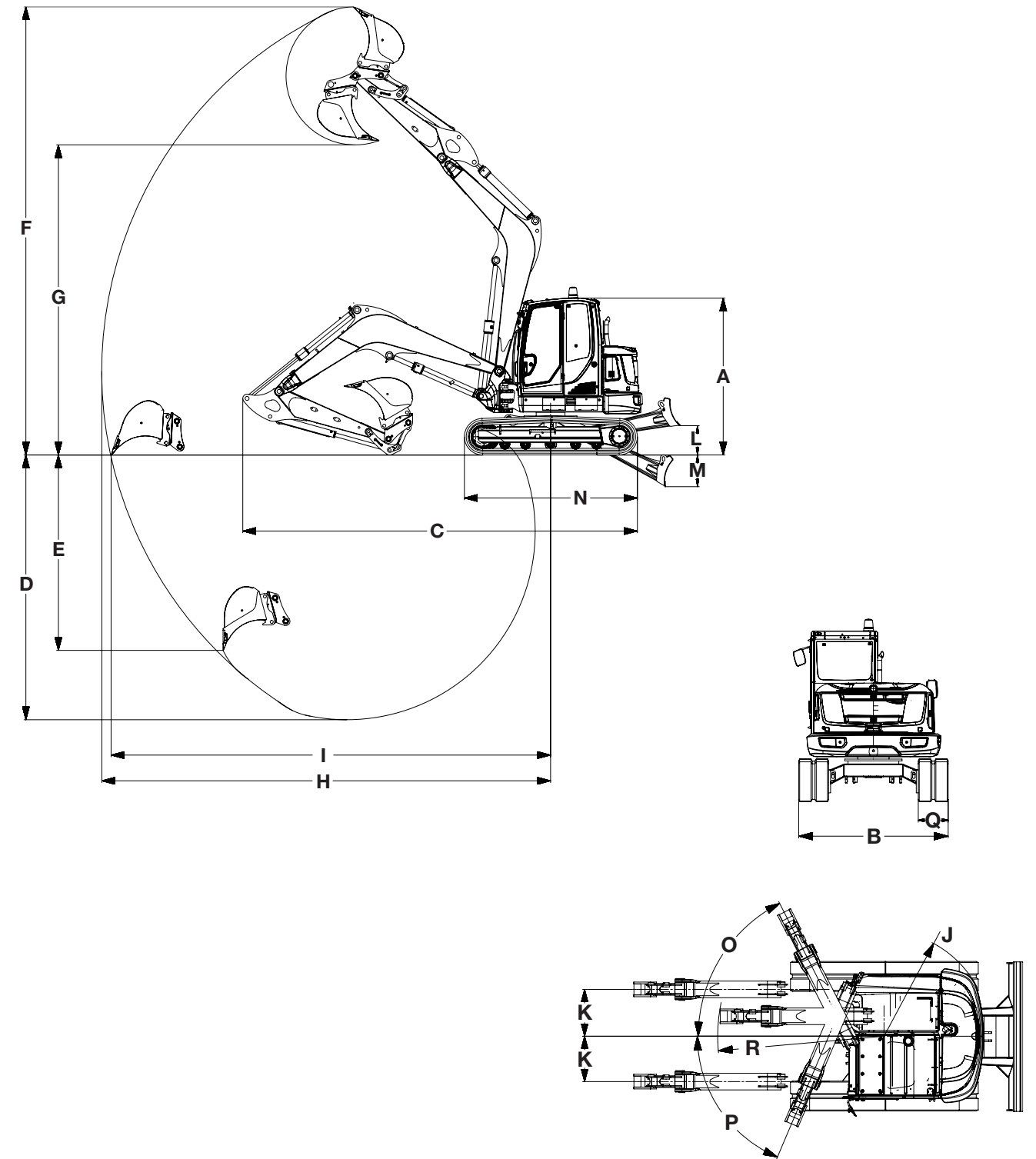
# Dimensiones

MINIEXCAVADORA

		EZ17E	EOE/ EOE dualpower	ET16	ET17	ET18	ET20	ET24	ET26	ET35	ET36	ET42	ET50	ET58	
DIMENSIONES		UNIDAD													
A	Altura	mm	2.489	1.436 <sup>(7)</sup> , 2.261 <sup>(6)</sup>	2.285	2.362	2.285	2.295	2.392	2.414	2.491/ 2.573*	2.491/ 2.573*	2.494	2.555	2.550
B	Anchura del tren de rodaje retraído (oruga/neumáticos)	mm	990	700, 860 <sup>(5)</sup>	990, 1.300 <sup>(5)</sup>	990, 1.300 <sup>(5)</sup>	990, 1.300 <sup>(5)</sup>	990, 1.300 <sup>(5)</sup>	1.400	1.570	1.630	1.750	1.750	1.960	1.960
C	Longitud de embarque (brazo de cuchara corto)	mm	3.584	2.747	3.644	3.584	3.854	4.049	4.022	4.266	5.268/ 5.252*	5.503/ 5.489*	5.146	5.467	5.455
C	Longitud de embarque (brazo de cuchara largo)	mm	3.554	-	3.607	3.551	Sin datos	Sin datos	Sin datos	4.272	5.268/ 5.252*	5.503/ 5.489*	5.152	5.482	5.446
D	Profundidad de excavación máx. (brazo de cuchara corto)	mm	2.323	1.763	2.242	2.326	2.202	2.483	2.402	2.544	3.245/ 3.166*	3.247/ 3.172*	3.344	3.467	3.767
D	Profundidad de excavación máx. (brazo de cuchara largo)	mm	2.483	-	2.413	2.486	2.402	2.683	2.602	2.744	3.497/ 3.416*	3.497/ 3.422*	3.544	3.667	4.017
E	Profundidad de penetración vertical máx. (brazo de cuchara corto)	mm	1.710	1.320	1.642	1.713	1.415	1.660	1.562	1.962	2.120	2.123	2.114	2.085	2.708
E	Profundidad de penetración vertical máx. (brazo de cuchara largo)	mm	1.860	-	1.802	1.863	1.600	1.845	1.746	2.152	2.360	2.360	2.293	2.262	2.945
F	Altura de penetración máx. (brazo de cuchara corto)	mm	3.465	2.863	3.387	3.462	3.553 <sup>(4)</sup>	3.929 <sup>(4)</sup>	4.028 <sup>(4)</sup>	4.300 <sup>(4)</sup>	4.929	4.925	5.210	5.470	5.749
F	Altura de penetración máx. (brazo de cuchara largo)	mm	3.579	-	3.508	3.576	3.663 <sup>(4)</sup>	4.052 <sup>(4)</sup>	4.071 <sup>(4)</sup>	4.430 <sup>(4)</sup>	5.082	5.082	5.340	5.599	5.910
G	Altura de descarga máx. (brazo de cuchara corto)	mm	2.439	2.012	2.371	2.436	2.510	2.713	2.748	2.840	3.337	3.336/ 3.411*	3.573	3.655	3.834
G	Altura de descarga máx. (brazo de cuchara largo)	mm	2.553	-	2.493	2.550	2.621	2.836	2.870	2.970	3.489	3.489/ 3.564*	3.703	3.784	3.995
H	Radio de excavación máx. (brazo de cuchara corto)	mm	3.900	3.090	3.700	3.899	3.802	4.129	4.146	4.613	5.270	5.298	5.489	5.916	6.039
H	Radio de excavación máx. (brazo de cuchara largo)	mm	4.050	-	3.861	4.050	3.989	4.317	4.334	4.805	5.507	5.582	5.678	6.150	6.277
I	Alcance máx. en el suelo (brazo de cuchara corto)	mm	3.848	3.028	3.648	3.848	3.700	4.031	4.020	4.481	5.158	5.391	5.376	5.794	5.920
I	Alcance máx. en el suelo (brazo de cuchara largo)	mm	4.001	-	3.811	4.002	3.894	4.225	4.216	4.681	5.408	5.641	5.570	5.988	6.164
J	Radio mín. de giro trasero	mm	660	747	1.075	660	1.169	1.169	1.169	759	1.168	933	1.335	1.047	1.312
K	Máx. desplazamiento lateral de la pluma en centro de cuchara (derecha/izquierda)	mm	533/ 418	245/ 283	432/ 287	533/ 418	516/ 359	516/ 359	516/ 359	764/ 533	476/ 447	680/ 650	493/ 532	764/ 770	551/ 583
L	Máxima altura de apilamiento de pala niveladora sobre subrasante (corta/larga)	mm	271	197	211	271	198/ 281	216/ 299	294	380	393	393	418	410	414
M	Máxima profundidad de excavación de pala niveladora bajo subrasante (corta/larga)	mm	390	264	264	390	316/ 381	297/ 362	334	419	505	505	563	443	439
N	Longitud total del tren de rodaje	mm	1.607	1.220	1.462	1.607	1.462	1.708	1.838	2.006	2.062	2.062	2.198	2.508	2.509
O	Máx. ángulo de desplazamiento del sist. de brazo a la derecha	Grados	57	56	49	57	48	48	48	50	55	45	55	55	55
P	Máx. ángulo de desplazamiento del sist. de brazo a la izquierda	Grados	65	55	73	65	77	77	77	75	70	70	70	70	70
Q	Anchura orugas, neumáticos	mm	230	180	230	230	230	250	250	300	300	300	350	400	400
R	Radio de giro de la pluma medio	mm	1.635	1.085	1.195	1.627	1.584	1.666	1.666	2.080	2.008	2.245	2.175	2.505	2.409

<sup>(1)</sup> con pluma articulada <sup>(2)</sup> con oruga híbrida <sup>(3)</sup> con oruga de acero <sup>(4)</sup> con VDS <sup>(5)</sup> con tren de rodaje telescópico <sup>(6)</sup> con barra antivuelco <sup>(7)</sup> sin barra antivuelco \* Máquina equipada con la opción VDS

## Excavadoras sobre orugas





# Tablas de fuerza de elevación

803/803 dualpower

A	MÁX.						2,5 m						2,0 m						1,5 m						1,0 m					
	C				D		C				D		C				D		C				D		C				D	
	Pala elevada		Pala bajada		Tren de rodaje telescópico extendido		Pala elevada		Pala bajada		Tren de rodaje telescópico extendido		Pala elevada		Pala bajada		Tren de rodaje telescópico extendido		Pala elevada		Pala bajada		Tren de rodaje telescópico extendido		Pala elevada		Pala bajada		Tren de rodaje telescópico extendido	
B	de	a	de	a	de	a	de	a	de	a	de	a	de	a	de	a	de	a	de	a	de	a	de	a	de	a	de	a	de	a
2,4 m	216	216'	216	216'	216	216'	-	-	-	-	-	-	-	-	-	-	-	-	-	-	-	-	-	-	-	-	-	-	-	-
2,0 m	205	205'	205	205'	167	167	256	256	-	-	335	335'	318	318'	203	203'	318	318'	-	-	-	-	-	-	-	-	-	-	-	-
1,5 m	163	163	191	191'	126	126	244	244	-	-	337	337	319	319	189	189'	439	439	438	438	-	-	567	567'	-	-	-	-	-	-
1,0 m	142	142	177	177'	109	109	232	232	185	185'	324	324	296	296	217	217'	416	416	400	400	247	247'	569	569	600	600	-	-	883	883
0,5 m	135	135	166	166'	103	103	-	-	184	184'	-	-	293	293	247	247'	412	412	397	397	366	366'	566	566	606	606	-	-	889	889
0 m	137	137	155	155'	104	104	-	-	171	171'	-	-	-	-	247	247'	-	-	406	406	379	379'	575	575'	619	619	678	678'	851	851'
-0,5 m	146	146'	146	146'	115	115	-	-	-	-	-	-	293	293	215	215'	412	412	397	397	325	325'	566	566	606	606	561	561'	889	889
-1,0 m	138	138'	138	138'	138	138'	-	-	-	-	-	-	-	-	149	149'	-	-	406	406	343	343'	575	575'	619	619	418	418'	851	851'

EZ17e

A	MÁX.						3,0 m						2,5 m						2,0 m						1,5 m					
	C				D		C				D		C				D		C				D		C				D	
	Pala elevada		Pala bajada		Tren de rodaje telescópico extendido		Pala elevada		Pala bajada		Tren de rodaje telescópico extendido		Pala elevada		Pala bajada		Tren de rodaje telescópico extendido		Pala elevada		Pala bajada		Tren de rodaje telescópico extendido		Pala elevada		Pala bajada		Tren de rodaje telescópico extendido	
B	de	a	de	a	de	a	de	a	de	a	de	a	de	a	de	a	de	a	de	a	de	a	de	a	de	a	de	a	de	a
2,5 m	280	320	422	462	264	302	-	-	-	-	-	-	325	329	365	457	306	310	-	-	-	-	-	-	-	-	-	-	-	-
2,0 m	222	245	419	455	209	231	240	240	411	411	226	226	326	329	352	420	308	310	-	-	-	-	-	-	-	-	-	-	-	-
1,0 m	179	194	394	423	168	182	231	232	458	478	218	218	309	310	534	575	291	291	438	443	668	761	410	414	-	-	-	-	-	-
0,0 m	175	190	369	392	165	179	219	221	479	483	206	2.018	287	289	636	637	269	271	401	403	891	904	373	376	-	-	-	-	-	-
-1,0 m	211	235	354	373	198	221	217	217	374	374	204	208	282	287	496	524	264	269	396	402	685	725	368	375	643	655	1.005	1.088	591	602
-1,5 m	267	312	354	374	251	293	-	-	-	-	-	-	287	287	401	401	269	269	402	411	524	579	375	383	654	667	788	878	602	614

ET16

A	MÁX.						3,0 m						2,0 m						1,0 m					
	C				D		C				D		C				D		C				D	
	Pala elevada		Pala bajada		Tren de rodaje telescópico extendido		Pala elevada		Pala bajada		Tren de rodaje telescópico extendido		Pala elevada		Pala bajada		Tren de rodaje telescópico extendido		Pala elevada		Pala bajada		Tren de rodaje telescópico extendido	
B	de	a	de	a	de	a	de	a	de	a	de	a	de	a	de	a	de	a	de	a	de	a	de	a
1,5 m	163	222	336	365	158	293	181	225	344	366	175	297	315	397	315	397	315	397	-	-	-	-	-	-
1,0 m	150	205	325	350	146	272	177	222	360	372	171	293	332	406	500	561	309	531	-	-	-	-	-	-
0,5 m	145	199	314	337	141	265	171	217	370	373	166	289	311	385	635	658	292	513	-	-	-	-	-	-
0,0 m	147	203	304	325	143	271	167	214	353	360	162	286	298	373	652	657	280	500	-	-	-	-	-	-
-0,5 m	157	219	296	315	153	292	165	209	323	323	160	281	292	370	588	608	275	497	975	1.226	1.480	1.708	801	1.708
-1,0 m	181	256	291	309	175	309	-	-	-	-	-	-	292	372	492	522	275	493	984	1.231	1.336	1.504	809	1.504
-1,5 m	240	313	294	313	228	313	-	-	-	-	-	-	299	373	344	397	281	397	-	-	-	-	-	-

Todos los valores de las tablas se indican en kg, en posición horizontal sobre un suelo firme y sin cazo.

ET17

A	MÁX.						3,0 m						2,5 m						2,0 m						1,5 m					
	C				D		C				D		C				D		C				D		C				D	
	Pala elevada		Pala bajada		Tren de rodaje telescópico extendido		Pala elevada		Pala bajada		Tren de rodaje telescópico extendido		Pala elevada		Pala bajada		Tren de rodaje telescópico extendido		Pala elevada		Pala bajada		Tren de rodaje telescópico extendido		Pala elevada		Pala bajada		Tren de rodaje telescópico extendido	
B	de	a	de	a	de	a	de	a	de	a	de	a	de	a	de	a	de	a	de	a	de	a	de	a	de	a	de	a	de	a
2,5 m	238	299	434	474'	264	326	-	-	-	-	-	-	277	307	375	469'	306	334	-	-	-	-	-	-	-	-	-	-	-	-
2,0 m	186	228	431	468'	209	251	202	222	423	423'	226	245	279	307	362	431'	308	334	-	-	-	-	-	-	-	-	-	-	-	-
1,0 m	148	179	405	435'	168	199	194	215	471	491'	218	238	262	288	549	591'	287	291	374	413	686	781'	410	447	-	-	-	-	-	-
0,0 m	144	175	380	404'	165	196	182	204	493	497'	206	227	240	268	653	655'	269	296	336	374	916	929'	373	408	-	-	-	-	-	-
-1,0 m	174	217	364	384'	198	241	179	200	385	385'	204	223	234	265	511	540'	264	293	331	373	705	745'	368	408	543	609	1.034	1.119'	591	653
-1,5 m	223	289	365	386'	251	318	-	-	-	-	-	-	240	265	413	413'	269	293	338	381	540	596'	375	416	554	621	811	903'	602	664



# Tablas de fuerza de elevación

## ET18

A	MÁX.						3,0 m						2,5 m						2,0 m						1,5 m					
	C				D		C				D		C				D		C				D		C				D	
	Pala elevada		Pala bajada		Tren de rodaje telescópico extendido		Pala elevada		Pala bajada		Tren de rodaje telescópico extendido		Pala elevada		Pala bajada		Tren de rodaje telescópico extendido		Pala elevada		Pala bajada		Tren de rodaje telescópico extendido		Pala elevada		Pala bajada		Tren de rodaje telescópico extendido	
	de	a	de	a	de	a	de	a	de	a	de	a	de	a	de	a	de	a	de	a	de	a	de	a	de	a	de	a	de	a
<b>2,5 m</b>	196	313	341	382'	232	382	-	-	-	-	253	336'	253	344	304	366'	297	366'	-	-	-	-	-	-	-	-	-	-	-	-
<b>2,0 m</b>	163	258	346	385'	195	377	183	256	335	383'	218	383'	249	341	318	379'	293	379'	-	-	-	-	-	-	-	-	-	-	-	-
<b>1,0 m</b>	135	217	365	405'	165	394	171	247	392	430'	206	374	226	320	448	507'	270	483	312	435	567	673'	370	663	-	-	-	-	-	-
<b>0,0 m</b>	135	465	393	434'	166	344	159	237	454	466'	194	365	204	302	573	594'	248	465	275	406	793	816'	333	636	408	611	1.271	1.271'	494	993
<b>-1,0 m</b>	169	286	426	464'	206	466'	-	-	-	-	-	-	201	303	541	472'	245	470	272	408	740	671'	330	641	413	621	1.089	1.089'	498	956'
<b>-1,5 m</b>	227	451	440	460'	274	460'	-	-	-	-	-	-	-	-	-	-	-	-	281	422	586	475'	339	475'	425	637'	851	851'	511	607'

## ET20

A	MÁX.						3,5 m						3,0 m						2,5 m						2,0 m					
	C				D		C				D		C				D		C				D		C				D	
	Pala elevada		Pala bajada		Tren de rodaje telescópico extendido		Pala elevada		Pala bajada		Tren de rodaje telescópico extendido		Pala elevada		Pala bajada		Tren de rodaje telescópico extendido		Pala elevada		Pala bajada		Tren de rodaje telescópico extendido		Pala elevada		Pala bajada		Tren de rodaje telescópico extendido	
	de	a	de	a	de	a	de	a	de	a	de	a	de	a	de	a	de	a	de	a	de	a	de	a	de	a	de	a	de	a
<b>2,5 m</b>	216	322	341	382'	213	355	-	-	-	-	-	-	253	317	325	385'	260	358	355	356'	356	356'	310	356'	-	-	-	-	-	-
<b>2,0 m</b>	187	275	345	383'	189	304	-	-	-	-	196	196	250	316	338	378'	255	356	341	384'	341	394'	341	394'	-	-	-	-	467	467'
<b>1,0 m</b>	162	237	360	397'	170	263	180	240	375	399'	187	266	232	301	420	445'	237	341	308	389	502	548'	308	442	429	533	675	754'	419	608
<b>0,0 m</b>	165	241	382	420'	178	267	172	225	400	400'	180	251	216	287	336	501'	223	328	281	366	475	643'	286	420	388	496	872	889'	387	574
<b>-1,0 m</b>	207	299	407	443'	231	332	-	-	-	-	-	-	215	276	437	451'	308	320	277	364	586	578'	286	421	387	497	794	808'	390	578
<b>-1,5 m</b>	271	391	416	442'	317	435	-	-	-	-	-	-	-	-	-	-	-	-	286	359	443	492'	401	418	397	508	648	679'	403	574

## ET24

A	MÁX.						3,5 m						3,0 m						2,5 m						2,0 m					
	C				D		C				D		C				D		C				D		C				D	
	Pala elevada		Pala bajada		Tren de rodaje telescópico extendido		Pala elevada		Pala bajada		Tren de rodaje telescópico extendido		Pala elevada		Pala bajada		Tren de rodaje telescópico extendido		Pala elevada		Pala bajada		Tren de rodaje telescópico extendido		Pala elevada		Pala bajada		Tren de rodaje telescópico extendido	
	de	a	de	a	de	a	de	a	de	a	de	a	de	a	de	a	de	a	de	a	de	a	de	a	de	a	de	a	de	a
<b>2,5 m</b>	275	356	499	552'	255	440	-	-	-	-	-	-	321	364	533	547'	319	453	444	500	513	513'	428	535'	-	-	-	-	-	-
<b>2,0 m</b>	238	306	507	557'	230	383	-	-	-	-	261	350	308	362	536	552'	312	447	426	490	541	569'	415	588	-	-	-	-	583	713'
<b>1,0 m</b>	208	267	532	580'	210	341	224	271	572	584'	231	344	293	344	627	657'	291	429	374	454	794	794'	378	558	561	643	980	1.088'	516	775
<b>0,0 m</b>	213	276	566	615'	224	368	219	255	574	574'	224	332	276	329	714	730'	276	417	365	428	910	932'	355	535	516	600	1.272	1.285'	485	736
<b>-1,0 m</b>	267	358	605	649'	300	518	-	-	-	-	-	-	277	320	618	618'	369	406	361	429	815	855'	358	544	516	605	1.098	1.147'	491	748
<b>-1,5 m</b>	351	504	618	646'	434	618	-	-	-	-	-	-	-	-	-	-	-	-	371	427	664	664'	484	531	526	621	819	943'	485'	754

## ET26

A	MÁX.						3,5 m						3,0 m						2,5 m						2,0 m					
	C				D		C				D		C				D		C				D		C				D	
	Pala elevada		Pala bajada		Tren de rodaje telescópico extendido		Pala elevada		Pala bajada		Tren de rodaje telescópico extendido		Pala elevada		Pala bajada		Tren de rodaje telescópico extendido		Pala elevada		Pala bajada		Tren de rodaje telescópico extendido		Pala elevada		Pala bajada		Tren de rodaje telescópico extendido	
	de	a	de	a	de	a	de	a	de	a	de	a	de	a	de	a	de	a	de	a	de	a	de	a	de	a	de	a	de	a
<b>3,0 m</b>	356	497	470	521'	318	454	-	-	-	-	-	-	430	505'	430	505'	402	495'	-	-	-	-	-	-	-	-	-	-	-	-
<b>2,0 m</b>	265	376	459	502'	236	345	335	431	462	508'	299	394	441	549'	486	549'	390	504'	597	628'	603	628'	528	628'	-	-	-	-	-	-
<b>1,0 m</b>	237	344	466	507'	210	315	314	411	541	573'	279	376	402	517	641'	690'	356	469	530	681	832	912'	464	611	-	-	-	-	-	-
<b>0 m</b>	243	363	478	517'	215	331	297	399	587	597'	262	363	373	496	736'	750'	328	449	491	648	977	992'	427	581	702	927	1.366	1.436'	599	815
<b>-1,0 m</b>	299	417	482	512'	264	428	-	-	-	-	-	-	370	502	579'	664'	324	455	488	656	783	875'	425	588	821	944	1.044	1.199'	606	830



# Tablas de fuerza de elevación

**ET35**

A	MÁX.						4,0 m						3,0 m						2,0 m					
	C				D		C				D		C				D		C				D	
	Pala elevada		Pala bajada		D		Pala elevada		Pala bajada		D		Pala elevada		Pala bajada		D		Pala elevada		Pala bajada		D	
	de	a	de	a	de	a	de	a	de	a	de	a	de	a	de	a	de	a	de	a	de	a	de	a
4,0 m	642	738'	642	738'	642	738'	-	-	-	-	-	-	555	698'	555	698'	555	698'	-	-	-	-	-	-
3,0 m	514	673	653	738'	556	716'	549	636	650	650'	594	650'	537	654'	537	654'	537	654'	-	-	-	-	-	-
2,0 m	433	569	677	761'	469	623	539	740'	689	758'	583	707	724	829'	724	829'	724	829'	1.065	1.106'	1.065	1.106'	1.065	1.106'
1,0 m	404	536	710	794'	438	588	516	831'	798	851'	560	687	786	936	809	1.108'	859	1.034	1.411	1.695	1.797	2.022'	1.582	1.900
0 m	411	553	748	835'	446	607	496	892'	891	920'	540	672	741	901	767	1.292'	813	999	1.347	1.635	2.206	2.156'	1.515	1.858
-1,0 m	462	641	790	877'	503	704	490	843'	881	881'	534	627	726	895	753	1.276'	797	992	1.341	1.644	2.042	2.028'	1.508	1.866
-2,0 m	626	853'	816	886'	683	853'	-	-	-	-	-	-	740	896	771	982'	811	982'	1.371	1.585'	1.510	1.585'	1.510	1.585'

**EZ36**

A	MÁX.						4,0 m						3,0 m						2,0 m					
	C				D		C				D		C				D		C				D	
	Pala elevada		Pala bajada		D		Pala elevada		Pala bajada		D		Pala elevada		Pala bajada		D		Pala elevada		Pala bajada		D	
	de	a	de	a	de	a	de	a	de	a	de	a	de	a	de	a	de	a	de	a	de	a	de	a
4,0 m	641	710'	651	710'	633	710'	-	-	-	-	-	-	646	679'	646	679'	646	679'	-	-	-	-	-	-
3,0 m	451	627	660	713'	444	621	531	604'	604	614'	524	604'	619	621'	619	621'	619	621'	-	-	-	-	-	-
2,0 m	380	533	684	736'	373	527	518	657	681	748'	510	650	728	858'	728	858'	728	858'	1.171	1.321'	1.171	1.321'	1.171	1.321'
1,0 m	353	503	716	769'	347	497	491	633	818	869'	483	627	752	949	1.097	1.203'	743	942	1.376	1.729	2.260	2.296'	1.365	1.724
0 m	358	518	755	810'	352	512	467	615	933	952'	460	609	703	912	1.361	1.392'	693	905	1.304	1.697	2.496	2.600'	1.292	1.691
-1,0 m	402	596	798	849'	395	589	459	614	925	893'	451	608	687	907	1.384	1.363'	677	899	1.308	1.709	2.289	2.412'	1.296	1.704
-2,0 m	539	849'	827	849'	530	849'	-	-	-	-	-	-	702	932	1.032	1.096'	692	925	1.342	1.713	1.661	1.889'	1.330	1.708

**ET42**

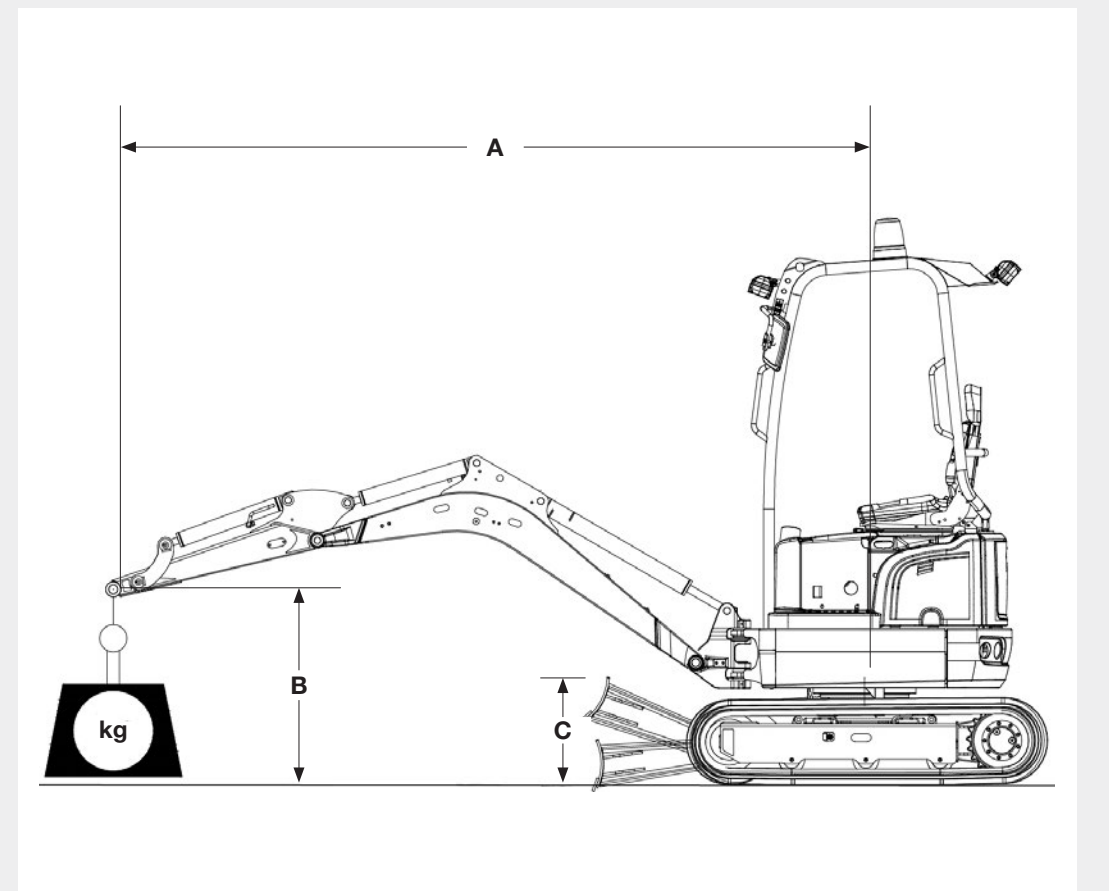
A	MÁX.						4,0 m						3,0 m						2,0 m						1,0 m					
	C				D		C				D		C				D		C				D		C				D	
	Pala elevada		Pala bajada		D		Pala elevada		Pala bajada		D		Pala elevada		Pala bajada		D		Pala elevada		Pala bajada		D		Pala elevada		Pala bajada		Tren de rodaje telescópico extendido	
	de	a	de	a	de	a	de	a	de	a	de	a	de	a	de	a	de	a	de	a	de	a	de	a	de	a	de	a		
4,0 m	889	973'	889	973'	834	973'	-	-	-	-	-	-	920	920'	920	920'	920	920'	-	-	-	-	-	-	-	-	-	-	-	
3,0 m	662	848	864	930'	609	784	763	895	836	917'	702	828	-	-	-	-	-	-	-	-	-	-	-	-	-	-	-	-	-	
2,0 m	577	724	873	935'	523	670	746	880	910	971'	685	813	1.054	1.155'	1.054	1.155'	1.054	1.155'	1.736	1.736'	1.736	1.736'	1.736	1.736'	-	-	-	-	-	
1,0 m	536	685	896	957'	493	633	717	853	1.046	1.091'	656	786	1.117	1.292	1.427	1.508'	992	1.177	-	-	-	-	-	-	-	-	-	-	-	
0 m	548	705	927	987'	504	651	692	832	1.145	1.165'	633	766	1.047	1.246	1.663	1.696'	942	1.133	2.035	2.372	3.025	3.065'	1.736	2.032	-	-	-	-	-	
-1,0 m	631	806	987	1.013'	568	743	685	831	1.067	1.102'	626	765	1.031	1.237	1.620	1.643'	942	1.125	2.005	2.385	2.666	2.788'	1.723	2.098	7.214	8.786'	7.214	8.786'	7.214	8.786'
-2,0 m	840	980'	952	980'	764	980'	-	-	-	-	-	-	1.051	1.243	1.151	1.288'	946	1.151'	2.049	2.104'	2.104	2.104'	1.762	2.104'	6.050	6.050'	6.050	6.050'	6.050	6.050'

**EZ50**

A	MÁX.						5,0 m						4,0 m						3,0 m						2,0 m					
	C				D		C				D		C				D		C				D		C				D	
	Pala elevada		Pala bajada		D		Pala elevada		Pala bajada		D		Pala elevada		Pala bajada		D		Pala elevada		Pala bajada		D		Pala elevada		Pala bajada		D	
	de	a	de	a	de	a	de	a	de	a	de	a	de	a	de	a	de	a	de	a	de	a	de	a	de	a	de	a		
4,0 m	852	1.058'	980	1.058'	778	1.037	-	-	-	-	-	-	891	959'	959	959'	813	959'	-	-	-	-	-	-	-	-	-	-		
3,0 m	653	856	960	1.024'	599	780	-	-	-	-	-	-	885	1.008'	931	1.008'	808	971	-	-	-	-	-	-	-	-	-	-		
2,0 m	572	748	971	1.031'	525	682	602	741	976	976'	553	675	856	1.046	1.084	1.149'	780	947	1.347	1.492'	1.359	1.492'	1.203	1.450	-	-	-	-	-	
1,0 m	544	715	996	1.055'	500	651	587	728	1.039	1.068'	538	663	819	1.005	1.293	1.341'	745	908	1.252	1.539	1.930	2.029'	1.114	1.366	-	-	-	-	-	
0 m	558	737	1.028	1.086'	512	670	-	-	1.065	1.065'	-	-	789	979	1.431	1.450'	716	883	1.203	1.488	2.197	2.218'	1.074	1.318	-	-	-	-	-	
-1,0 m	678	837	1.111	1.111'	619	759	-	-	-	-	-	-	780	975	1.372	1.400'	707	879	1.194	1.486	2.063	2.116'	1.059	1.316	2.452	3.058	3.475	3.747'	2.046	2.568
-2,0 m	935	1.074'	1.074	1.074'	845	1.031	-	-	-	-	-	-	-	-	-	-	-	-	1.216	1.515	1.520	1.669'	1.080	1.344	2.425	2.775'	2.425	2.775'	2.092	2.583

**ET58**

A	MÁX.						5,0 m						4,0 m						3,0 m						2,0 m					
	C				D		C				D		C				D		C				D		C				D	
	Pala elevada		Pala bajada		D		Pala elevada		Pala bajada		D		Pala elevada		Pala bajada		D		Pala elevada		Pala bajada		D		Pala elevada		Pala bajada		D	
	de	a	de	a	de	a	de	a	de	a	de	a	de	a	de	a	de	a	de	a	de	a	de	a	de	a	de	a		
4,0 m	1.042	1.180'	1.220	1.200'	923	1.016	-	-	-	-	-	-	1.168	1.168'	1.168	1.168'	1.034	1.168'	-	-	-	-	-	-	-	-	-	-		
3,0 m	831	1.036	1.204	1.304'	738	927	-	-	-	-	-	-	1.161	1.295'	1.177	1.295'	1.027	1.170	-	-	-	-	-	-	-	-	-	-		
2,0 m	741	918	1.216	1.311'	658	822	797	909	1.228	1.228'	707	813	1.126	1.279'	1.361	1.463'	993	1.138	1.661	1.850'	1.661	1.850'	1.524	1.742	-	-	-	-	-	
1,0 m	711	881'	1.241	1.335'	630	788	779	901	1.306	1.355'	690	806	1.081	1.238	1.600	1.678'	950	1.099	1.659	1.891	2.270	2.413'	1.430	1.648	-	-	-	-	-	
0 m	729	908	1.273	1.365'	645	811	765	877	1.341	1.341'	676	782	1.047	1.210	1.762	1.800'	917	1.072	1.594	1.835	2.598	2.645'	1.368	1.597	-	-	-	-	-	
-1,0 m	808	1.021'	1.302	1.386'	714	909	-	-	-	-	-	-	1.034	1.203	1.716	1.743'	904	1.066	1.576	1.828	2.504	2.551'	1.351	1.590	3.208	3.729	4.032	4.306	2.588	3.076
-2,0 m	1.024	1.345	1.296	1.348'	898	936	-	-	-	-	-	-	1.051	1.202	1.368	1.368'	921	1.063	1.595	1.855	1.957	2.126'	1.369	1.616	3.009	3.393'	3.009	3.393'	2.633	3.077



**Significado de las abreviaturas de las tablas**

- A: descarga desde el centro de la corona de rotación
- B: altura del gancho de carga
- MÁX.: carga admitida con brazo de cuchara extendido
- C: pala niveladora arriba o abajo, en dirección de marcha
- D: pala niveladora arriba, superestructura giratoria 90 grados con respecto a la dirección de marcha



# Ficha técnica

MINIEXCAVADORA

		EZ17e	803	803 dualpower	ET16	EZ17	ET18	ET20	ET24	EZ26	ET35	EZ36	ET42	EZ50	ET58		
<b>INFORMACIÓN GENERAL</b>		<b>UNIDAD</b>															
<b>Peso de embarque*</b>	<b>kg</b>	1.681	930-992	955-1.015	1.402-1.602	1.595-1.822	1.582-2.060	1.862-2.182	2.057-2.401	2.469-3.161	3.365-4.276	3.530-4.446	3.817-4.609	4.617-5.454	4.817-5.630		
<b>Peso de servicio</b>	<b>kg</b>	1.797-2.152	1.029-1.089	1.052-1.112	1.529-1.720	1.724-1.950	1.725-2.203	2.005-2.324	2.200-2.544	2.571-3.262	3.555-4.466	3.720-4.636	4.032-4.824	4.847-5.685	5.052-5.890		
<b>Fuerza de arranque máx.**</b>	<b>kN según ISO 6015</b>	9,1	4,5	4,5	7,9	9,1	11,2	12,5	15	15,3	21,1	21,1	20,8	23,6	28		
<b>Máx. fuerza de desprendimiento</b>	<b>kN según ISO 6015</b>	20,5	8,9	8,9	15,3	18,7	18,8	18,8	21,8	22,5	35	35	43,3***	36,8***	46***		
<b>MOTOR</b>		<b>UNIDAD</b>															
<b>Fabricante</b>	-	DANA	Yanmar	Motorización con motor diésel montado (como 803) o motor eléctrico en el grupo de accionamiento HPU8	Yanmar	Yanmar	Yanmar	Yanmar	Yanmar	Yanmar	Yanmar	Yanmar	Motor diésel Perkins	Motor diésel Perkins	Motor diésel Perkins		
<b>Modelo</b>	-	SRI150-21T48	3TNV70		3TNV76	3TNV76	3TNV76	3TNV76	3TNV76	3TNV76	3TNV76	3TNV76	3TNV88F-EPWN	3TNV88F-EPWN	403J-E17T	403J-E17T	403J-E17T
<b>Tipo</b>	-	Motor eléctrico	Motor diésel de tres cilindros refrigerado por agua		Motor diésel de tres cilindros refrigerado por agua		Motor diésel de tres cilindros refrigerado por agua		Motor diésel de tres cilindros refrigerado por agua		Motor diésel de tres cilindros Yanmar		Motor turbodiésel de 3 cilindros refrigerado por agua				
<b>Cilindrada</b>	<b>cm³</b>	-	854		1.116	1.116	1.116	1.116	1.116	1.116	1.116	1.642	1.642	1.662	1.662	1.662	
<b>Potencia del motor</b>	<b>según ISO kW / CV</b>	16,5	9,9/ 13,3	13,8/ 18,5	13,8/ 18,5	13,8/ 18,5	13,8/ 18,5	13,8/ 18,5	13,8/ 18,5	15,8/ 21,5	18,2/ 24,4	18,2/ 24,4	36/ 48,2	36/ 48,2	36/ 48,2		
<b>Volumen del tanque de combustible</b>	<b>l</b>	-	7	24	22	24	24	24	24	36	44	44	80	80	80		
<b>Fase de la norma sobre emisiones</b>	-	-	Fase V	Fase V						Fase V							
<b>HIDRÁULICA</b>		<b>UNIDAD</b>															
<b>Sistema hidráulico/bombas</b>	-	Sistema hidráulico Load Sensing con 1 bomba de paso variable	Suma de regulación de potencia potencia/ dos bombas a engranajes	LUDV con bomba a engranajes	Sistema hidráulico Load Sensing con 1 bomba de paso variable	Suma de regulación de potencia/ 2 bombas de paso variable, 2 bombas a engranajes		Bomba de reglaje doble, bomba a engranajes	2 bombas de pistón axial/ 2 bombas a engranajes		Load Sensing Flow Sharing/ 1 bomba de pistón axial						
<b>Caudal máx.</b>	<b>l/min</b>	39,6	10,7+10,7	10,7+10,7	34,5	39,6	23,8+23,8+19,1+6,5	23,8+23,8+19,1+6,5	26,1+26,1+19,4+6,4	30,5+30,5+20,2+7,2	42,5+42,5+23,8+11,3	42,5+42,5+23,8+11,3	90	126	132,3		
<b>Presión de trabajo de la dinámica de trabajo y tracción</b>	<b>bar</b>	240	170	170	200	240	200	200	240	225	240	240	245	245	265		
<b>Presión de trabajo mecanismo giratorio</b>	<b>bar</b>	160	70	70	130	150	125	150	150	206	195	195	206	209	209		
<b>Hidráulica auxiliar, caudal máx.</b>	<b>l/min</b>	5	22	22	34	36,1	41,5	41,5	43	52,2	66,1	66,1	74	73	75		
<b>TREN DE RODAJE</b>		<b>UNIDAD</b>															
<b>Altura libre sobre el suelo</b>	<b>mm</b>	-	132	132	180	156	210	170	295	277	251	251	300	330	330		
<b>Velocidad de desplazamiento máx.</b>	<b>km/h</b>	4,8	1,8	1,8	4,1	4,8	5,3	4,1	4	3,8	2,7/4,7	2,7/4,7	4,8	4,8	4,4		
<b>Presión sobre el suelo máquina base</b>	<b>kg/cm²</b>	-	0,25	0,25	0,26	0,28	0,30	0,28	0,29	0,27	0,36-0,46	0,36-0,46	0,3-0,38	0,27-0,31	0,28-0,34		
<b>EMISIONES DE RUIDO</b>		<b>UNIDAD</b>															
<b>Nivel de potencia acústica (L<sub>wa</sub>)</b>	<b>dBa según la normativa 2000/14/CE</b>	84	93	93	93	93	93	93	93	93	94	94	97	97	97		
<b>Nivel de presión acústica (L<sub>pa</sub>)</b>	<b>dBa según ISO 6394</b>	70	77	77	79	79	75,8	75,8	75,8	79	78	78	79	79	79		

\* Máquina básica + 10% de la capacidad del depósito de combustible \*\* Brazo de cuchara corto \*\*\* Hoja de la cuchara (ISO 6015), fija + cuchara de arranque HighPower

HPU8	MODELO	LONGITUD	ANCHURA	ALTURA	PESO	MOTOR	POTENCIA	TENSIÓN	CORRIENTE DE ENTRADA	CAUDAL BOMBAS DE ENGRANAJES	PRESIÓN DE TRABAJO	VOLUMEN DEL DEPÓSITO DE ACEITE HIDRÁULICO	LONGITUD MANGUERA HIDRÁULICA
	HPU8	930 mm	720 mm	1.000 mm	192 kg con aceite hidráulico	Motor eléctrico trifásico	7,5 kW	400 V	16 A	20 l/min	210 bares	9,6 l	12 m

Todos los datos hacen referencia a la máquina básica. Se reserva el derecho a realizar cualquier modificación.

La gama de productos de Wacker Neuson comprende más de 300 series de productos distintos con diversas versiones. Con la elección de opciones distintas, los datos de los productos pueden variar. Por tanto, no todos los productos de Wacker Neuson detallados e ilustrados aquí están disponibles u homologados en todos los países. Los productos de Wacker Neuson ilustrados son ejemplos y como tal pueden sufrir modificaciones. Si está interesado, estaremos encantados de transmitirle una oferta específica.

Solo se permite la reproducción con la autorización por escrito de Wacker Neuson.

© Wacker Neuson SE

BATERÍA	EZ17e		
	UNIDAD		
	<b>Tensión de la batería</b>	<b>V</b>	48
	<b>Capacidad nominal/potencia</b>	<b>kWh</b>	23,4
	<b>Tiempo de carga 110 V/230 V/400 V</b>	<b>h</b>	15/7,5/4
<b>Tiempo de marcha</b>	<b>h</b>	7,5*	
<b>Motor</b>	<b>kW</b>	16,5 kW	

\* La duración depende del tipo de aplicación



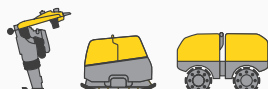
Su día a día en el trabajo está lleno de desafíos. Tenemos las soluciones adecuadas y le ayudamos a ir un paso por delante de la competencia.

Para ello, le ofrecemos todo lo que necesita: **¡Wacker Neuson – all it takes!**

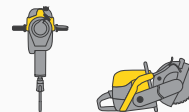
## Productos



Tecnología del hormigón



Compactación



Tecnología de demolición y corte



Excavadoras



Cargadoras



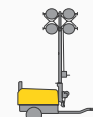
Manipuladores telescópicos



Dumpers



Generadores



Iluminación



Bombas



Máquinas de segunda mano

[www.wackerneuson.com](http://www.wackerneuson.com)

## Servicios



**Financiación**  
Posibilidades de financiación sencillas, transparentes y diseñadas para usted.



**Reparación y mantenimiento**  
Mantenimiento rápido y de calidad. Reparaciones con piezas de recambio originales.



**Formación**  
Para ampliar sus conocimientos: formación práctica en un entorno perfecto para el aprendizaje.



**EquipCare**  
Visión general de la máquina en la aplicación o en su ordenador: EquipCare.



**Alquiler**  
Ahorre inversiones y alquile máquinas en perfecto estado cuando lo necesite.



**Especialistas en hormigón**  
Nuestros especialistas lo asesoran en todas las fases del proyecto.



**E-Store**  
Compre piezas de recambio originales en línea con toda comodidad para todos los grupos de productos Wacker Neuson.

## Recambios



**Cada minuto cuenta:**  
Entregamos más de 150.000 piezas de recambio originales de Wacker Neuson en su obra en el menor tiempo posible.



WN.EMEA.10290.V04.ES

09/2021 ES



Facebook  
wackerneuson



Instagram  
@wackerneuson



Youtube  
Wacker Neuson



LinkedIn  
Wacker Neuson Group